

라이프 대학교 소식



캄보디아 라이프 대학교 및 부속 학교 지역교회 및 마을 학교 정기 소식지

2021년 7-9월 (71호)

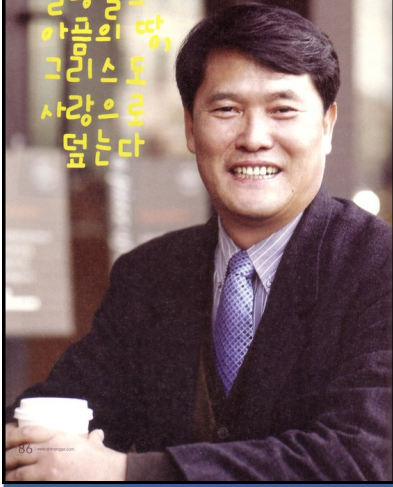
캄보디아의 어린이와 젊은이들을

주님 품으로!



표지 : 송호대학교와 라이프 대학교 MOU 협약식

킬링필드
아름의 땅,
그리스도
사랑으로
덮는다



마태복음9:7

새 포도주를 낚은
가죽 부대에 넣지
아니하나니 그렇게
하면 부대가 터져
포도주도 쏟아지고 부
대도 버리게 됨이라
새 포도주는 새 부대
에 넣어야 둘이 다
보전되느니라

팬데믹 시대의 교육 선교!

팬데믹 상황이 길어 지고 있다. 학교에 학생들 수업이 비 대면으로 전면 전환 되었다. 바이러스가 조금 잠잠 해 질것 같아, 다시 대면으로 전환하였다가 바이러스의 확산으로 다시 비대면으로 전환 되었다. 팬데믹 이후 벌써 두번째 일어난 일이다. 실로 볼 확실한 교육의 미래가 우리 앞에 펼쳐져 있다. 이러한 때 우리는 어떻게 이 시대를 준비하며 앞으로 미래의 교육 선교에 대한 부분을 어떻게 대처해야 할까? 하나님께 기도하며 지혜를 구한다.

먼저 중요한 것은, 이러한 팬데믹 상황이 언젠가는 종식 된다 할지라도 앞으로의 교육의 방향은 여러모로 변화가 있으리라는 예상이다. 지금은 메타 버스의 세상이라고 한다. 초월적인 세상, 자신의 아바타로 가상 공간에서 사람도 만나 비즈니스도 하고 공연도하고 영화도 보고, 파티도하며 어떠한 일들이든 현실과 같이 해 내는 세상이다. 교육도 비 대면으로 아바타가 학교를 가서 그 가상 공간에서 교수를 만나 그곳에서 함께 공부하며 토의하고 질문하고 답변하며 공부해 이루어 진다. 이미 온 라인으로 공부는 이루어 지고 있지만, 앞으로 학교는 점점 온 라인을 통한 보다 더 진보적인 초월적인 세상에서 아바타가 실제 인물을 대신해서 가상 학교나 학원에서 비 대면으로 아바타가 공부를 할 수 있는 것이다. 나는 이러한 것을 직접 체험해 보기 위해 제페토라는 가상공간에 가입해서 내 아바타를 만들어 실제로 돈을 주고 멋지게 옷도 사입고 구두도 사 신고, 이곳 저곳 만들어 놓은 공간에 참여해서 게임도 하고 학교도 가서 여러 나라의 친구들도 만나고, 그리고 빅 스크린이라는 곳에 VR을 쓰고 들어가 영화도 보는 체험을 해 보았다. 이것을 체험해 보는 순간 앞으로의 교육은 이러한 공간에서 아바타가 공부하는 세상이 온다는 확신이 들었다. 물론 하루 아침에 이러한 완전한 변화가 이루어 지지는 않겠지만, 팬데믹을 계기로 이 가상 현실 세계는 점점 변화하며 진화하여 가상인지 현실인지 구분이 어려울 정도의 세계가 점점 다가오리라 생각하고 있다. 앞으로 교회도 이제 신도들의 아바타가 가상 교회 공간에 참여하여 예배를 드리는 그러한 날이 오리라 생각한다.

그렇다면 우리 선교지 대학들은 이를 위한 준비를 하고 있는가?

이를 준비하는데 많은 어려움이 있겠지만, 이러한 세상을 남의 일 보듯이 보고 있다면 우리 선교지도 미래는 없다. 우리도 이러한 것에 대비해야 한다. 메타버스안에 라이프 대학 과부속 로컬 및 국제 학교를 세워 그 가상 공간에 학생 아바타들이 참여 하여 공부할 수 있는 길을 준비해야 한다. 교수도 교사도 이러한 것을 미리 준비해야 살아 남을 수 있다.

이 어려운 시기, 새롭게 변화하는 4차 산업 혁명시기와 초월적인 가상 현실 세계에 과연 우리 선교지 대학들은 어떻게 살아 남을 수 있을까? 우리가 이것에 끝없이 하나님께 지혜를 구하며 간구하며 연구하며 계획 한다면 반드시 거기에는 길이 있고, 우리가 살아 남을 뿐 아니라, 그 나라의 교육을 선도하며 이끌고 나가는 그러한 대학으로 자리 잡을 수 있으리라 확신한다. 그렇다. 우리 대학이 어떻게 세워진 대학인가? 하나님의 대학이라고 자부하고 있지 않은가? 여기에 걸맞게 이 하나님의 대학에 새로운 변혁과 혁신을 이룬다면 반드시 라이프 대학은 생명을 살리는 대학으로 다시 서리라 확신한다. 메타 버스 시대, 이에 맞춰 하나 둘 대응해 나가는 대학이 될 때 하루가 다르게 변하는 이 세대속에서 우리는 살아남을 수 있고 또한 선교도 지속적으로 이루어 나갈 수 있다고 생각한다. 물론 이러한 세상이 하루 아침에 다가오지는 않는다. 그러나 반드시 이러한 가상 세계에 우리도 미리 대처하고 준비해야 미래를 위한 선교도 할 수 있는 것이다.

대학교 소식 - 송호 대학교 MOU

송호 대학교 4차 산업 인력양성 협약식

21.8.5일 한국에 있는 송호 대학교와 (정 창덕 총장) 캄보디아의 라이프 대학 (구견회 총장)간에 4차 산업 인력 양성에 대한 업무 협약식이 송호대학교 송호관 산학 협력실에서 있었다.



대학교 소식 - 온라인으로 졸업 시험 마무리

온라인으로 4학년 졸업 시험 마무리

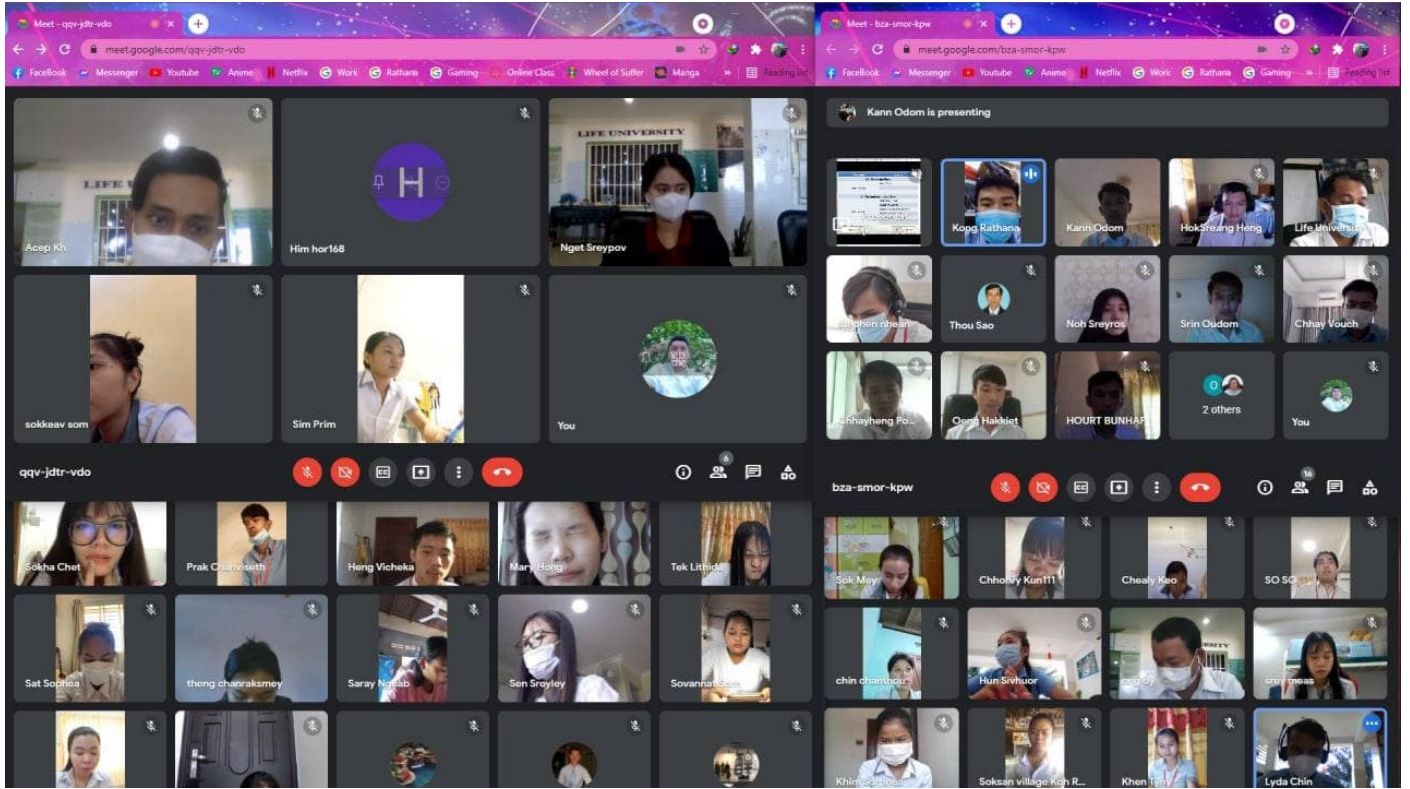
7월3일 4학년 졸업 시험이 온라인으로 교육부의 점검하에 은혜 가운데 마무리 되었다.



대학교 소식 - 팬데믹 상황 가운데서의 학생 채플

온라인 학생 채플

팬데믹 상황 가운데서도 온라인으로 수업을 하며 채플을 드리는 학생들의 모습...



대학교 소식 - 걱정 기술 WORKSHOP

국경없는 과학기술자회와 걱정 기술 WORKSHOP

9월23일 라이프 대학 미팅룸에서 국경 없는 과학 기술자회와 라이프 대학간에 캄보디아 오지 지역에 대한 걱정 기술에 대한 적용문제등을 다루는 워크숍이 은혜 가운데 열렸다.



대학교 부속 국제 학교 소식-ACSI 최종 인가

ACSI ACCREDITED

2021.9.6일 그동안 학교의 숙원 사업이던 ACSI 최종 인가가 주님의 은혜 가운데 승인 되었다. 약3년여의 준비와 점검을 통하여 엄중한 심사를 거쳐 국제 기독교 학교 협회의 공식 인가를 받게 되었다.



*The Commission on Accreditation of the Association of Christian Schools International attests that **Accredited Status** has been granted and thus affirms this school is committed to pursue excellence in education, to meet the established accreditation standards, and to follow an ongoing school improvement plan.*

Life International School

Grades Accredited: K-12

Term of Accreditation: May 1, 2021 - June 30, 2026

Initial Accreditation: May 1, 2021

School ID: 245197

LARRY TAYLOR, PHD
PRESIDENT

TIM THOMPSON, MS, ASSOCIATE DIRECTOR
FOR INTERNATIONAL SCHOOLS

ERIN R. WILCOX, ED.D, EXECUTIVE DIRECTOR
COMMISSION ON ACCREDITATION

MIKE EPP, MEd,
SENIOR VICE PRESIDENT, ACSI GLOBAL

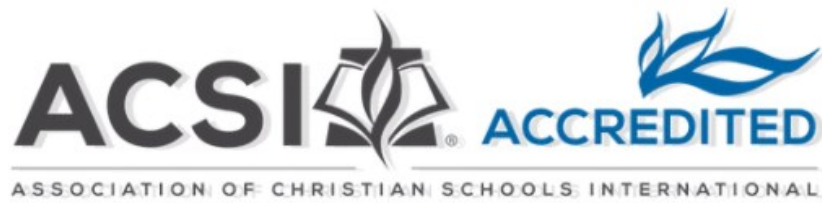
대학교 부속 국제 학교 소식-ACSI 최종 인가

ACSI ACCREDITED

2021.9.6일 그동안 학교의 숙원 사업이던 ACSI 최종 인가가 주님의 은혜 가운데 승인 되었다. 약3년여의 준비와 점검을 통하여 엄중한 심사를 거쳐 국제 기독교 학교 협회의 공식 인가를 받게 되었다.



LIS



대학교 부속 국제학교 소식 – FACULTY ORIENTATION

FACULTY ORIENTATION

7월19일 20일 라이프 국제 학교 교직원 모두 새학년 새학기 준비를 위한 오리엔테이션을 가졌다. 이날 강사로는 오스트레일리아의 Mr. Bill Rusin 이 수고하셨다.

Faculty Orientation

21/22 Academic Year



Bill Rusin has been involved in schooling for over 40 years with the last 33 years in Christian schooling.

He has been involved at all levels in schools and in the wider Christian school movement in Australia. He has presented across the world, including the UK, New Zealand, China, Hong Kong, Korea and Indonesia as well as Australia.

Currently his time is taken up as the Council Chair of Morling College, a Baptist Theological College in Sydney and Perth.

Recently Bill was Principal of Covenant Christian School in Sydney as well as being on the Board of Christian Education National in Australia and the National Institute for Christian Education in Australia.



Faculty Orientation

21/22 Academic Year



Project-Based Learning:

These sessions are designed to both excite and equip you to engage in various forms of PBL that are useful in promoting the goals of Christian schooling.

- Look at some exemplars of PBL from different Christian schools in various countries.
- Explore the process of implementing PBL units of work in a school.
- Begin developing 1 unit of work that you will be able to implement in your school.



Monday, 19 July 2021

Using Project-Based Learning to Enhance the Vision and Mission of a Christian School

To excite and equip you to engage in various forms of Project-Based Learning that are useful in promoting the goals of Christian schooling.



Bill Rusin

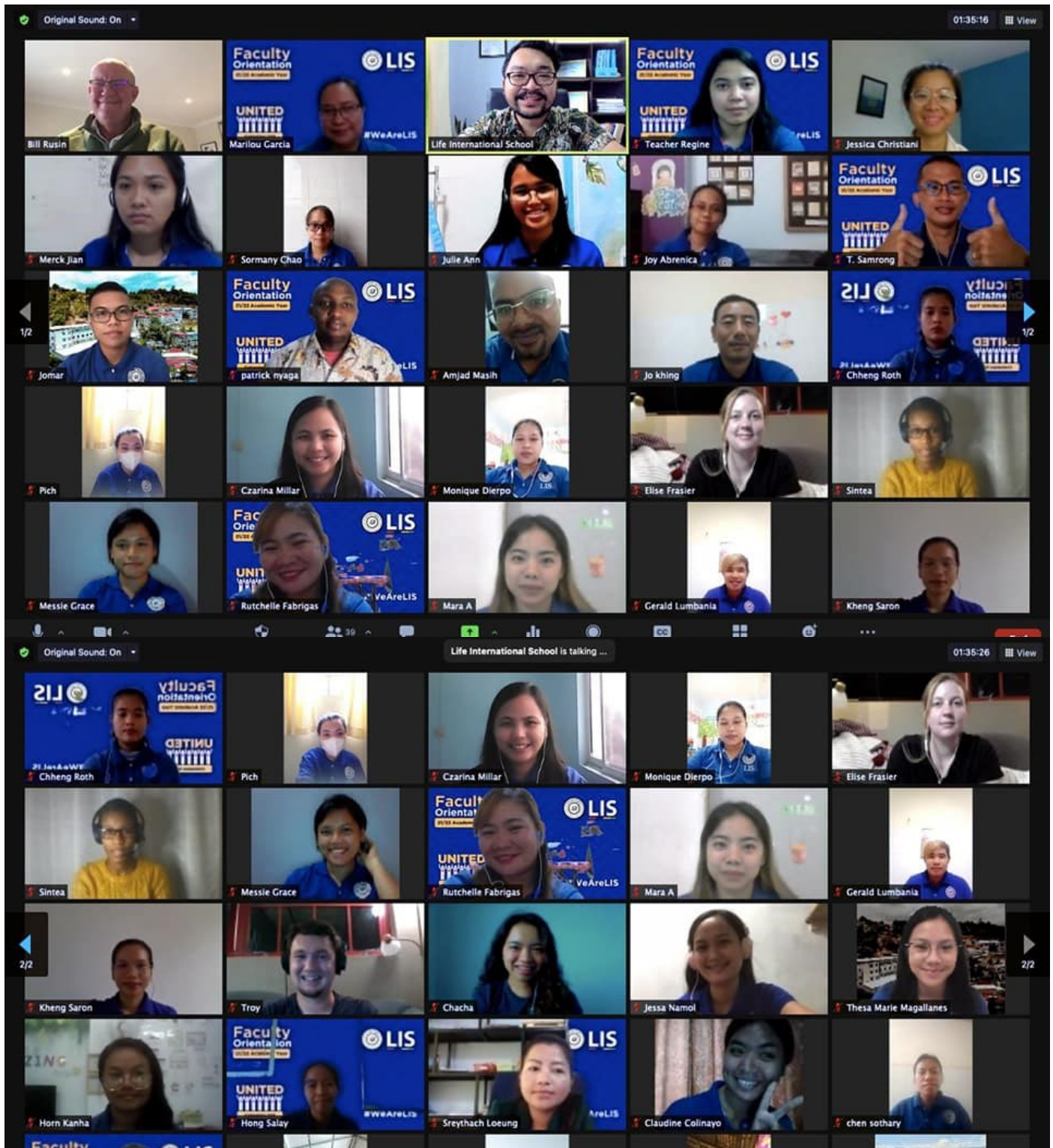
*Council Chair of Morling College, Australia
+33 years experience in Christian Education*

대학교 부속 국제 학교 소식 – FACULTY ORIENTATION

FACULTY ORIENTATION

이번 2틀동안 이루어진 오리엔테이션을 통해 국제 학교의 스태프진과 교직원 모두 연합과 화합에 대해 함께 고민하며 하나님의 학교로서 리더쉽과 교사들이 하나가 되어 하나님의 자녀들을 어떻게 돌볼 것인지도 함께 심도 있게 나누었다.

Thank Mr. Bill Rusin for the 2 days seminar on PBL 🥰



대학교 부속 국제학교 소식 - 어린이 백신 접종

12세이상 어린이 백신 접종

9월20일 기점으로 캄보디아의 12세 이상 어린이들의 백신 접종이 이루어졌다. 정부의 학교 정상화를 위한 어린이 백신 접종이 은혜 가운데 이루어지며 라이프 국제 학교 학생들도 대부분이 백신 접종을 완료했다.



LIS



대학교 부속 국제 학교 소식 - 미국 대사관 직원 대표단 방문

미국 대사관 대표단 라이프 국제 학교 방문

9월15일 프놈펜에 있는 미국 대사관 직원중에 . Mr. Joswiak 과 팀원들이 라이프 국제 학교를 방문하여 학교를 둘러보며 협력 방안을 상의하였다.



WELCOMING THE US EMBASSY IN CAMBODIA REPRESENTATIVES ON OUR CAMPUS!



LIS

SIHANOUKVILLE, CAMBODIA | WWW.LIFE.EDU.KH



대학교 부속 국제 학교 소식 - 학생회 회장 선출

국제 학교 학생회 임원 선출

8월13일 새학년 새학기를 시작하며 국제 학교 학생 임원 선발이 있었다. 금년에는 Colin John 학생과 Jonathan Minh학생이 공동으로 회장이 되어 학생회를 이끌게 되었다.



LIS

Introducing: New Leadership



Colin John
Co-President

Grade 12

Grade 11

Jonathan Minh
Co-President

대학교 부속 국제 학교 소식 – 유.초등학교 교장 임명

ELEMENTARY SCHOOL PRINCIPAL-MARILIOUS GARCIA

8월4일 라이프 국제 학교에 10여년 몸 담고 헌신해 온 Marilou Garcia 선생이 이제 유치원부터 초등학교까지 담당하는 교장으로 직임을 감당하게 되었다.



It is my pleasure to welcome everyone for the Academic Year 2021-2022.

What is in store for us at LIS? We always go back to why LIS exists. LIS exists not only for providing quality academic education for our students, but by raising the future generation to be the agents of change who will serve the country and their people with love, excellence, and integrity.

LIS values the significant role each one of us needs to fulfill to achieve this task. We need the support of the parents. We encourage our students to be diligent in their studies. Our management, staff, and teachers are always available and happy to serve you. At LIS, we work as a team, and we believe that in unity we will stand stronger and victorious. May God bless us all.

Principal Marlou

대학교 및 부속 학교 소식 – 중.고등학교 교장 임명

SECONDARY SCHOOL PRINCIPAL-THOMAS HAREFA

8월4일 새학년 새학기를 맞아 중.고등학교를 이끌어갈 새로운 교장이 임명되었다. Thomas Harefa 교장 선생은 다년간의 경험을 바탕으로 국제학교의 중.고등학교를 이끌어 나가고 있다.



Welcome to the new Academic Year!

We fervently pray that the upcoming 2021-2022 Academic Year would provide a platform for students, parents, and teachers to establish a meaningful community that is essential to our school culture and identity.

By doing so, as a community we can hope to reach the goals that we have set yet focus on what really matters in the end, which is the truth of the hope, faith and love we hold on to yesterday, today, and tomorrow.

(Hebrews 13:8)

Principal Thomas

캠보디아 라이프 미션 서울 사무소 이전

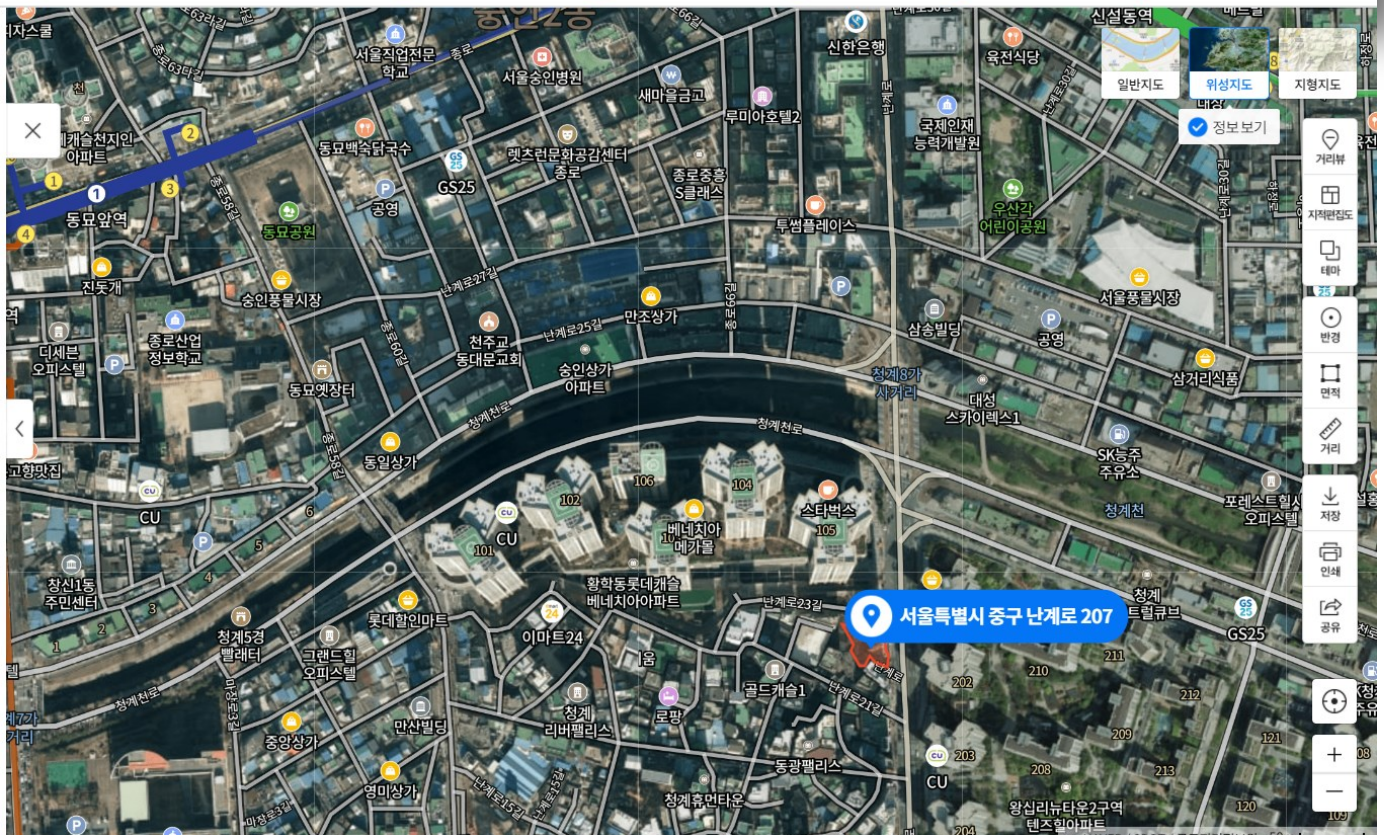
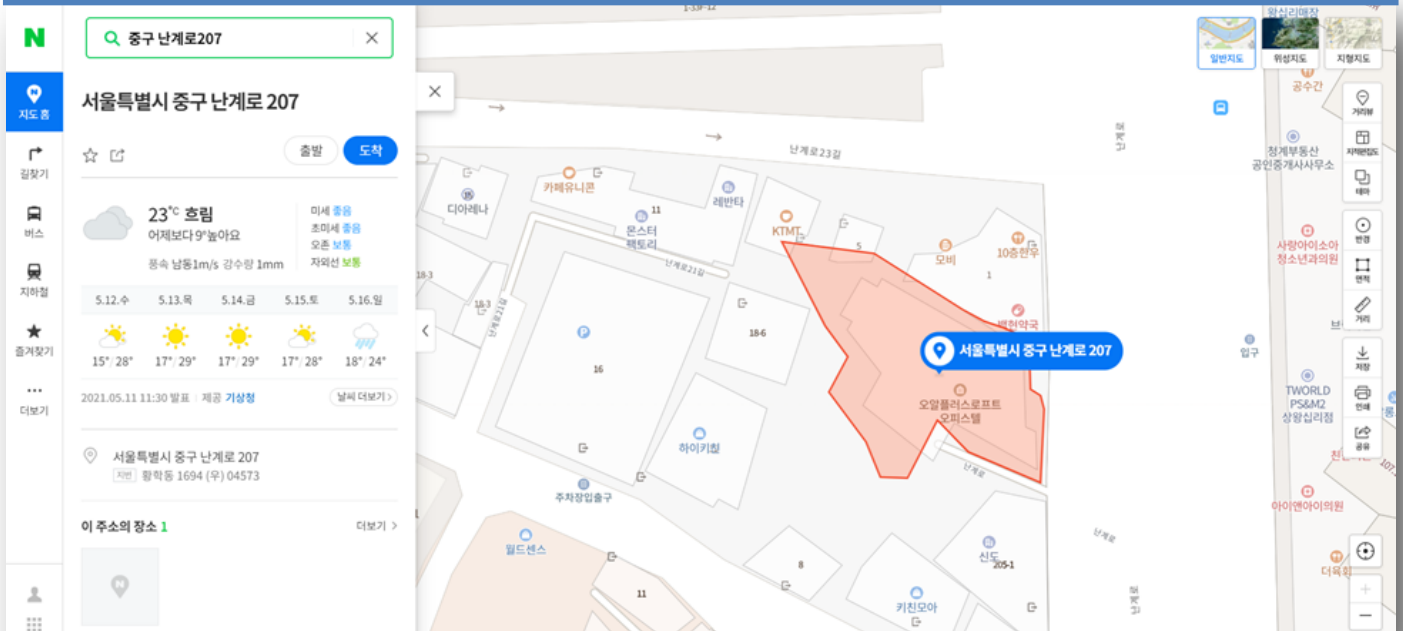
2021.2.22일 서울사무소 이전이 이루어졌다. 그동안 서대문에 있었던 사무실을 주님의 은혜 가운데 서울 중구 난제로로 옮겨 업무를 시작하게 되었다.

주소: 서울시 중구 난제로 207, 오알 플러스 로프트 오피스텔901호

박을중 서울 사무소 대외협력 부총장:010-3203-2794

담당자: 함성범 팀장: 010-2692-3471 (acumvita@naver.com)

팀장 박운수 010-7665-5335 (beithaim@naver.com)





사랑나눔이야기방

라이프 대학교 후원 안내

수 많은 기부자들의 힘으로 오늘의 많은 하나님의 대학들을 만들어 냈습니다.

기부는 소수의 특정한 사람들만 하는 것이 아닙니다. 평범한 사람들의 기부의 힘으로 이루어 낸것입니다.

이제 막 시작한 캄보디아의 내일을 이끌 기독 지도자들의 양성을 위한 라이프 대학의 발전을 위한 모금을 합니다.

라이프 대학의 더 나은 미래를 만들어 주십시오!

여러분의 소중한 한 사람 한 사람의 기부가 캄보디아 복음화를 위한 라이프 대학의 발전에 쓰여 질 것입니다.

기부해 주신 발전 기금은 교육 제반 시설에 투입될것입니다. 교실 증축및 도서관, 컴퓨터실및 실습실, 필요한 기자재등 전반적인 교육 시설에 투입될 것입니다. 특별히 부족한 기숙사 시설을 하여 전국으로 부터 오는 학생들의 수요를 감당할 것입니다.

■ 발전 기금 후원 안내

기부해 주신 모든분들께 감사장이 수여되며 기증하신 방과 교실에 기념 이름을 새겨 넣습니다.

교수 아파트 1룸 건축하기: 5천불

학생 기숙사 1룸 건축하기 (4명-8명 수용):1만불

학생 강의실 1실 건축하기: 1만불

학생 도서관 기증: 30만불

기타 후원:사랑의 과실수 심기 운동:U\$10/1그루 / 지역교회 교역자 후원:U\$200/월

■ 1:1 장학 결연 후원 안내

이곳에 가난하고 생활이 어려운 학생들에게 장학 혜택을 주어 꿈과 희망을 주고 있습니다. 학생들이 공부할수 있도록 여러분의 정성을 모아 주십시오!

전액 장학 후원:U\$80/월

일부 후원:U\$50/월

일반 장학후원:U\$10/월



후원 안내

여러분의 귀한 후원이
캄보디아의 젊은 기독교인재들을
양성합니다.

라이프 대학교 캄보디아 현지 후원 계좌 번호

Instruction for money transfer

56 A/Intermediary

Standard Chartered Bank (New York Branch)

1 Evertrust Plaza, Jersey, New Jersey, U.S.A

Swift: SCBL U\$ 33

Telex: 62621SCBUSA UW

ABA: 0260-0256-1

57 A/ ACCOUNT WITH INSTITUTION

US\$ A/C No: 3582-050368-001

CANADIA BANK PLC.

265-269, Ang Duong Steet, Phnom Penh, Cambodia

S.W.I.F.T:CADI KH PP

59/Beneficiary Customer:

A/C No:0030000034769

A/C Name: LIFE UNIVERSITY

한국 후원 계좌

예금주: 캄보디아 라이프 미션

국민 은행: 012501-04-218391

농협: 301-0061-4679-11

우리 은행: 1006-901-342612

신한 은행: 100-026-483900

라이프 대학교 부속 초.중.고등학교 교실 증축을 위한 재정 모금

여러분의 기도와 후원을 절실히 필요로 하고 있습니다 !-총 U\$180,000/ 1개교실 후원U\$9,000

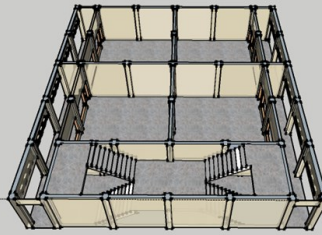
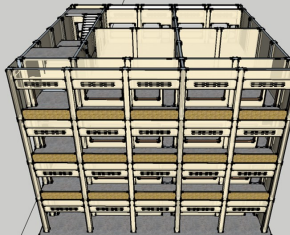
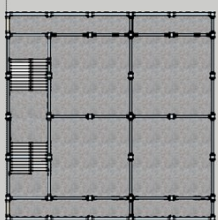
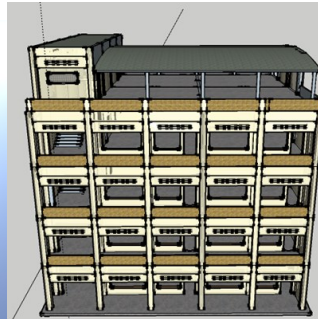
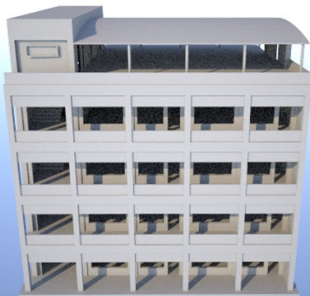


라이프 대학교 부속 로컬 유.초.중 고등학교에 교실이 부족하여 몰려오는 학생들을 더 이상 수용하지 못하고 있는 현실입니다. 교실이 더 있으면 2018년 10월 학기에 300-500여명의 학생을 더 수용할 수 있습니다. 이를 위한 여러분의 후원과 기도가 절실히 필요합니다.

이 어린이들이 주님안에서 이렇게 밝게 웃을수 있도록 후원해 주십시오!



기초만 놓여 있고 재정이 부족하여 공사를 못하고 있는 건물 기초 모습- 이 부분이 완공될 수 있도록 함께 힘을 모아 주십시오!



공사개요: 총5층, 16개 교실 및 다용도 옥상

1교실 후원 : U\$9,000 후원

총 공사 금액: U\$180,000

캄보디아의 어린이들을 주님품으로 ...! 여러분의 귀한 정성과 후원의 손길을 기다립니다....!

라이프 대학교 부속 초.중.고등학교 교실 증축 진행 상황

여러분의 기도와 후원을 절실히 필요로 하고 있습니다 !-층 U\$180,000/ 1개교실 후원U\$9,000

캄보디아의 어린이들과 젊은이들을 주님품으로 ! 여러분의 귀한 정성과 후원을 기다립니다!

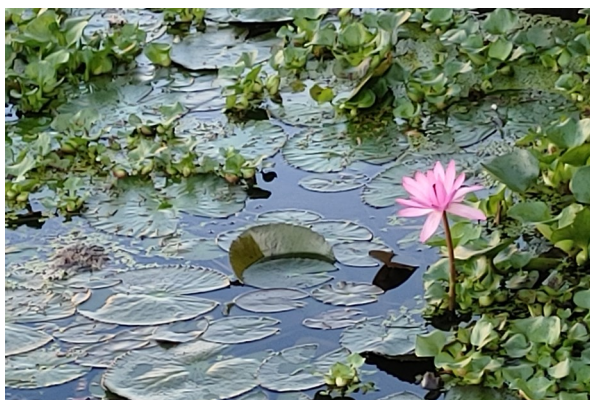


5층 슬라브 완공된 상태에서 6층을 위한 공사준비 중!

부속 초.중.고 교실 증축 기금 후원자 명단

1교실 후원:U\$1,000-U\$10,000 불 후원자

이현아, 김 홍경, 허미경, 대구 동신 교회 (윤희수,이인주, 석기채,이영원), 신호현. 이명희,
고영민. 이해영. 이은지, 박기철. 김소연. 염산국,황은현, GTC 교사팀, 김상태. 김 운수, 이 정례, 홍상
대, 최창선, 문 희순 (아들레이드 한인 장로 교회),구미교회, 이 현아 선생님 가족, 김 운수, 최창선



고맙습니다. 감사합니다.



비전회원및 발전 기금 후원자

여러분의 정성어린 후원에 진심어린 깊은 감사를 드립니다!



비전 회원

권성윤, 김미경(2), 김상태, 김희진, 김혜숙, 라이프대학교한인예배성도일동, 성진숙(2), 싱가포르 무명의 성도, 안천교회(담임 목사 서정환), 오직 믿음과 사랑으로, 유성호, 윤경은, 이경원, 이희상, 임병재, 장정애, 조인숙, 한국수출입은행, 한창교, 홍성숙, 김 경수, 임 성민, 윤희수, 이인주, 허미경, 대구 동신 교회, 손팔원, 장인숙, 이정례, 김윤수



발전 기금 후원자

광명교회, 광주 서림교회(담임목사 송재식), 구미교회 의료선교팀, 구미교회 청년팀, 국제전문인도시건축선교회(회장 천근우), 김경수, 김광윤, 김동호, 김상태 교수, 김선미, 김윤수, 김정숙(소망교회), 김조자, 김혜숙, 나눔과 기술, 나승만, 남서울은혜교회, 높은뜻연합선교회, 동부교회, 동부교회 선교회, 또감사선교교회, 탈리제일한인교회, 탈리제일한인침례교회(담임목사 최동갑), 문상호, 박시현, 박영순, 박을중, 박정수, 백승권(백종원), 백용태, 비전교회(조성엽 목사), 삼일교회, 삼일교회 컴퓨터 기증, 성서대학교회, 송탄 신흥교회 선교팀, 수원중앙중학교, 서초교육선교회, 성진숙, 신자은, 신천교회, 신촌장로교회, 신희정 전도사(토론토), 싱가포르한인교회, 안상훈, 안천교회(담임목사 서정환), 양태자 박사, 유성호, 유정임, 윤경운, 윤경자, 윤경호·권희정, 이기형, 이리신광교회, 이미경, 이민철(김혜정) 교수, 이증명, 이진권, 이천신학교회(담임목사 홍성환), 이해경, 이희상, 임병재, 장선희, 장정애 교수, 전나혜리 집사, 전은희 교수, 즐거운교회, 차규식, 최정순, 최창선, 표선옥 집사, 캐나다 토론토 라이프 대학 후원회(회장 주권태), 한국수출입은행, 한상철, 한선규, 한양대 함께 한대, 화인기계전자(주), (주)티엔제이엔테크(장제순), Hands Korea(홍은경 대표), Life B-P Church, Life B-P Church 무명성도, MikyungKim, 백승권집사 가족, 김 윤수, 임서연외 할머니, 윤희수, 이인주, 이현아, 김홍경, 허미경, 대구 동신 교회, 신희현, Maryland Baltimore 한인교회 (강우근목사), 토론토 라이프 대학교 후원회, 고영민, 이해영, 이은지, 박기철, 김소원, 염산국, 황은현, GTC 교사팀, 김상태, 손팔원, 장인숙, 이정례, 김윤수, 싱가포르한인교회 (담임목사 윤 장훈)



라이프 대학은 여러분의 정성과 사랑, 그리고 기도와 후원으로
운영되는 하나님의 대학교입니다.

교수 기숙사 1동 건축하기: 5천불 후원자

김선미 집사, 문상호·신자은 교수 부부, 박기철·이은정 부부, 윤경자 교수, 차규식, 무명, 성 진숙 선교사, 최창선 교수,



Life University

សូមស្វាគមន៍ យ៉ាងកក់ក្តៅបំផុតចំពោះ
ការធ្វើទស្សនៈ កិច្ចនៅសាកលវិទ្យាល័យរបស់យើងខ្ញុំ ។
សាកលវិទ្យាល័យយើងខ្ញុំ អាចបង្កើតឡើងទៅបានគឺតាមរយៈ
ការយកចិត្តទុកដាក់ សេចក្តីស្រឡាញ់ ការអធិដ្ឋាន
ហើយ និង ការឧបត្ថម្ភរបស់លោកអ្នក ។

We sincerely welcome you
to Life University.
Our University is established
and sustained by your care,
love, prayer and support.

라이프 대학교의 방문을 진심으로
환영합니다. 우리대학은 여러분의
정성과 사랑, 그리고 기도와
후원으로 설립된 학교입니다.

여러분의

후원에

진심어린 깊은

감사를 드립니다

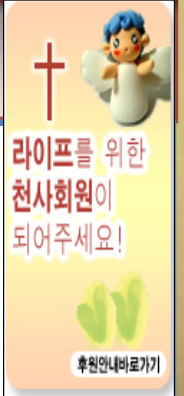
다

천불천사 후원자

여러분의 후원에 진심어린 깊은 감사를 드립니다 !



천불 천사 후원자



라이프 대학을 위한 천사 후원자가 되어 주십시오!

수 많은 기부자들의 힘으로 오늘의 많은 하나님의 대학들을 만들어 냈습니다.

기부는 소수의 특정한 사람들만 하는 것이 아닙니다. 평범한 사람들의 기부의 힘으로 이루어 낸것입니다.

이제 막 시작한 캄보디아의 내일을 이끌 기독 지도자들의 양성을 위한 라이프 대학의 발전을 위한 모금을 합니다.

강경숙, 강병서, 강정옥 박사, 고혜원(권요한) 집사님 가족, 권광숙, 권성윤, 권용구, 김명희(2), 김상일, 김상태, 김석산, 김영숙, 김재열목사·이영숙사모, 김요셉, 김윤수, 김일선, 김임, 김조자(4), 김향자, 김희진, 노원정, 류양숙, 무명1, 미주꿈이있는교회, 박나영, 박성영 안수집사가족, 박성진, 박영기, 박운규, 박을중(2), 박종오, 박종태, 박주배, 박창래, 백승남, 백종원, 백종찬, 백중필(2), 백태정, 빌립보서 4장 13절, 서준용, 송은섭, 신양자, 신인섭, 안양제일교회(담임목사 홍성욱), 오정분, 오직 사랑과 믿음으로, 우선, 윤경운, 윤혁경, 이경원, 이기선, 이기숙, 이문옥, 이미경(2), 이원중, 이종석, 이종헌, 이춘희, 이희상(2), 이희선, 임성민(2), 장갑덕 목사, 전은경 장학사(김석주 집사), 정영숙, 정주영, 제승모, 조성실, 조성엽, 초세문, 최경순, 최성경, 최창선(3), 최행진, 최희정, 한선규, 함병우, 허경진, 호은아빠, 홍진영, 홍의식, 신 효현, 이 명희, 임 길성 집사 가족, 최 창선 교수, 신종오학생, 장선희, 김상태, 손팔원, Yew Soong Ding, 최창선,, 김조자 명예총장, 강원호, 전북대학교팀, 기억만 목사, 삼일교회팀, 송철오, 윤동원 부부, 윤경운, 청주 금천 교회 (담임목사:김진홍), 박을중, 구리 즐거운 교회 (담임목사 전남호), 한상철, 최 청순, 홍상대,

장학 후원자

여러분의 귀한 후원에 진심어린 깊은 감사를 드립니다.



Gnt 정 지원 : 10만원 후원

위례 광명 교회: 매월30만원후원

이 인영: 매월5만원 후원

지 민수 장학 후원: 매월 10만원 후원

랄리 제일 한인 침례 교회: 매년 2천불 상당 후원

다운교회 캄라이프 목장: 매월20만원 후원

김 상태: 매월10만원 후원



장학 후원자

여러분의 귀한 후원에 진심어린 깊은 감사를 드립니다.!

참 좋은 교회 (담임 목사 양 동옥):매월10만원 후원

박 창래 교수 : 매월10만원 후원

문 인수 (사무엘):10만원 후원

은혜 침례 교회 (담임 목사: 오 지수) : 매월5만원 후원

늘 푸른 교회 (담임 목사: 손 종필): 매월8만원 후원

민 정명 : 매월5만원 후원

유 수옥 교수: 10만원 후원

민 정숙: 매월3만원후원

당신은 보내는 선교사 입니다!



장학 후원자

여러분의 귀한 후원에 진심어린 깊은 감사를 드립니다.!

한국 유아 기독 협회: 1백만원 후원

토론토 라이프 대학교 후원회: 매년 US\$2천불 상당 후원.

김 진희 : 매월1만원 후원

구미 교회 (담임목사: 김 대동): 매월20만원 후원

진잠 제일 교회 (담임 목사: 조 병희): 매월3만원 후원

영암 교회 (담임 목사: 김 우중): 매월10만원 후원

곤지암 교회 (담임 목사: 문 영민): 매월20만원 후원

미아 중앙 교회 (담임 목사: 이 충신): 매월10만원 후원

당신은 보내는 선교사 입니다!



캄보디아 교역자 치료를 위한 특별 헌금

여러분의 귀한 후원에 진심어린 깊은 감사를 드립니다.!



위례 광명 교회 (심명석 담임 목사) 1백만원5십만원 후원

장학 후원자

여러분의 후원에 진심어린 깊은 감사를 드립니다.



2021 WORDS

다시 일어나자

상한 갈대를 꺾지 아니하며 꺼져가는 심지를 끄지 아니하기를
심판하여 이길 때까지 하리니
마태복음 12:20

염차배 교수 선교사:1백만원 후원

지역 교회를 위한 후원교회

후원하시는 모든 교회와 기관, 그리고 성도님 여러분께 깊은 감사를 드립니다 |

구미 교회 (담임목사: 김 대동):매월50만원 후원

안천 교회 (담임 목사: 서 정환) :매월54만원 후원

위례 광명 교회 (담임 목사 : 심명석) :매월30만원 후원

신 효헌 교수 선교사 : 오 짬나 교회 매월 45만원 정교 후원

지역 학교를 위한 후원교회및 단체

후원하시는 모든 교회와 기관, 그리고 성도님 여러분께 깊은 감사를 드립니다 |

영암 교회(담임 목사 : 김 우종) :포이팻 영암 학교 매월정교후원

안천교회(담임 목사:서정환):빠페랑라이프 안천학교 매월 정교장학후원

송신자 선교사:커 트마이 섬 마을 학교를 위한 우물 지원:US\$2,200



CMS 자동이체 후원자

여러분의 후원에 진심어린 깊은 감사를 드립니다.

강경란, 강진선, 강철, 계영희, 구덕희, 구슬기, 김동섭, 김선미, 김선숙, 김성호, 김성훈, 김양수, 김양연, 김영철, 김윤희, 김주환, 김지영, 김택동, 김하은, 김한경, 문성숙, 민광명, 민성기, 민정숙, 민현명(2), 박대선, 박성진, 박수영, 박운수, 박재명, 박정숙, 박진희, 박치근/장옥연, 박향선, 백영희, 불날교회, 성일석, 소분티운, 송한정, 신동진, 신인섭, 신현민, 임정용, 유대은, 유은주, 유태은, 옥근진, 윤수경, 윤수란, 이왕호, 이종미, 이지현, 이향원, 임수민, 장인성(2), 장정순, 전용현, 정경주, 정기순, 정인환, 조보숙, 최영희, 최혜석, 추이엽(2), 한상고, 함상범, 함재복, 홍은경

후원자 명단

후원하시는 모든 교회와 기관, 그리고 성도님 여러분께 깊은 감사를 드립니다 |

일반 후원



현지 은행및 직접 후원

김경수, 나승만, 랄리한인침례교회(최정이), 박나영, 박선영, 박점수, 박정수, 박종택, 백승권(백종원), 백혜정, 밴쿠버 한인침례교회, 서재은, 성진숙(2), 수정교회, 신호림, 윤경운, 이리신광교회, 이진성, 이춘희, 이혜경, 임신배, 장선희, 최청순, 켈거리한인침례교회, 크리스찬월드(서준용), 토론토 라이프대학후원회(회장 주권태), 한상철, 행복한교회(김순예), Binnerri church, Global access foundation INC, hannam schlarship foundation, Hi Sook Park, Hope B-P Church, Kim Michelle, Korean church in Singapore, Life B-P Church, Sharon L Nitschke, Wong Chuan Hock, 신호현, 이명희, 임 길성 (임 서연 가족), 싱가포르 한인 교회 (담임목사 윤장훈)

한사랑교회, 늘 푸른교회, 이 종훈, 손 팔원, 윤 희수, 이 인주, 허미경, 신종호 학생, 대구 동신 교회, 시니어선교회, 기독교영연구원, 지민수, 류양숙, GNT 교사 팀, 강원호(서문교회), Mrs. Tan Poh Yok, 서상오, 토론토 라이프 대학 후원회, 송신자, 노승희, 김주상, 이혜영, 프른꿈 교회팀, 수영로교회시니어팀, 심선택선교사 가정, 정 현욱 선교사 가정, 강원호 교수 선교사,



후원자 명단

후원하시는 모든 교회와 기관, 그리고 성도님 여러분께 깊은 감사를 드립니다 |

일반 은행 후원

기업은행 011-008506-03-013 / 043-079015-01-012

7월: 민정숙, 영암 교회, 참좋은 교회 (양동옥), 박꽃초롱, 곤지암교회

8월: 민정숙, 영암교회, 진잠제일교회(2구좌), 참좋은교회, 박꽃초롱, 곤지암 교회

9월: 참 좋은 교회 (양동옥), 영암교회, 진잠 제일 교회, 민정숙, 박꽃초롱, 곤지암교회

우리은행 1002-332-312436

캄보디아 라이프 미션 통장-연말 세금 계산서 발급 가능

국민은행 012501-04-218391

7월: 다운교회 캄라이프, 이 인영, 미아중앙교회, 안천교회(3구좌), 구미교회, 지민수 장학 후원, 위례 광명 교회,

8월: 지민수 장학후원, 안천교회 (3구좌), 구미교회, 염차배, 위례광명교회(2구좌), 이인영, 다운 캄라이프, 한국기독교유아교육연

9월: 다운 캄라이프, 미아중앙교회, 이인영, 지민수장학후원, 구미교회, 안천교회 (3구좌) , 위례 광명교회 선교

신한은행 100-026-483900 : 7월: 민 정명 8월: 민 정명 9월: 민 정명

하나은행 279-910007-58304 : 7월: 김진희 8월: 김진희 9월: 김진희

농협 301-0061-4679-11 : 7월: 박창래, 은혜침례교회, 늘푸른교회, 윤경운

8월: 박창래, 늘 푸른 교회, 은혜 침례 교회, 윤 경운

9월 : 박 창래, 은혜 침례 교회, 늘 푸른 교회, 윤경운

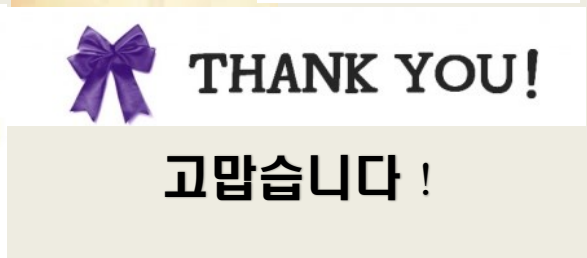
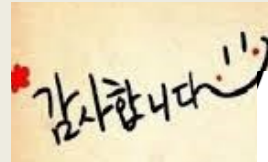
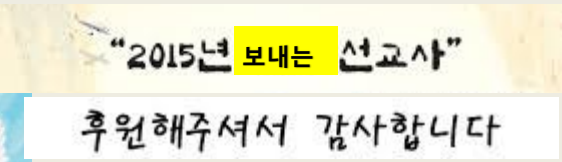
외환은행 630-007266-993 : 7월: 8월: 9월 :

2021년 7-9월 캄보디아 라이프 미션 회계 보고

후원하시는 모든 교회와 기관, 그리고 성도님 여러분께 깊은 감사를 드립니다 |

2021. 7-9월 캄보디아 라이프 미션 회계 보고

구분	내용	금액	내용	금액
수입	후원금 (캄라이프 미션)	18,080,029		
	후원금 (일반 은행)	1,500,000		
계		19,580,029		
지출			라이프대학및지역교회후원	16,427,889
			서울사무소운영및기타 경비	3,152,140
계				19,580,029



전문인 교수 봉사 요원 모집

“내가 여기 있나이다 나를 보내소서”!

헌신자 모집

전문인 교수 봉사 요원

하나님께서서는 당신의 헌신을 통하여 이 나라의 귀한 기독 인재들을 양성하시기를 원하고 계십니다. 라이프 대학을 위한 여러분의 헌신을 기다립니다.

모집 분야

대학교

인문 언어 대학: 영어, 한국어, 신학(신학 강의, 영적 훈련, 제자훈련 담당), 중국어

간호대학: 간호학, 조산학, 생물학, 화학

경영대학: 경영학, 회계학, 재무, 마케팅, 창업

과학기술대학: 수학과, 컴퓨터 공학과, 토목 공학과,

건축대학: 건축학과, 조경학과, 인테리어학과, 설계학과

호텔관광 경영대학: 조리학과, 호텔관광 경영과, 관광 가이드과,

사회과학대학: 법학과, 경제학과, 상담학과

행정분야: 기획, 사무및 행정, 회계,

기숙사 담당자: 남.여 기숙사 담당자및 영적 지도자

건물 관리자: 학교 캠퍼스 건물 관리자

국제 학교: 영어, 컴퓨터, 물리, 화학, 수학, 과학, 음악, 미술, 체육, 행정요원

초.중.고등학교

영적인 부분 담당자 (예배, 제자 훈련, 청소년 신앙 상담), 컴퓨터, 영어, 음악, 미술, 체육, 한국어 교사및 행정요원

지원 자격: 세례 교인 이상, 선교사로서의 사명이 투철한자

교수 요원: 관련분야 석사 이상. (혹은 학사 이상으로 관련분야 5년이상 경력자), 영어 강의 가능자, 한국어 학과는 한국어로 강의

교사 요원: 관련분야 학사학위 이상, 학생으로서 전공분야 관련자.

구비 서류: 라이프 대학 지원서 양식 1부, 이력서 (영문, 한글), 신앙 간증서및 자기소개서, 추천서2부(1명 이상의 목사님 추천서 혹은 가족및 주변 사람 추천서 1부)

* 면접 후 최종 심사를 거쳐 허입 결정

기도 제목

“내이름으로 무엇이든지 내게 구하면 내가 행하리라” (요14:14)

아무것도 염려하지 말고 다만 모든 일에 기도와 간구로 너희 구할 것을 감사함으로 하나님께 아뢰라 그리하면 모든 지각에 뛰어난 하나님의 평강이 그리스도 예수 안에서 너희 마음과 생각을 지키시리라 (빌립보서 4:6-7)

내가 진실로 진실로 너희에게 이르노니 나를 믿는 자는 내가 하는 일을 그도 할 것이요 또한 그보다 큰 일도 하리니 이는 내가 아버지께로 감이라 너희가 내 이름으로 무엇을 구하든지 내가 행하리니 이는 아버지로 하여금 아들로 말미암아 영광을 받으시게 하려 함이라 내 이름으로 무엇이든지 내게 구하면 내가 행하리라 (요한복음 14:12-14))

1. 라이프 대학의 설립 목적 및 비전이 온전히 이루어져 이 땅의 복음화를 이룰 수 있는 기독 인재들을 양성할 수 있도록
2. 새로운 신입생들이 마음문을 열어 주님을 구주로 영접할 수 있도록
3. 학교의 원활한 운영을 위한 1:1 결연 장학 후원운동이 잘 될 수 있도록
4. 모든 교수님들의 영적인 충만함과 아직도 주님을 영접하지 못한 교수님들이 주님을 영접할 수 있도록
5. 같이 협력하시는 선교사 교수님들과 행정 요원들이 은혜 가운데 선교사역을 잘 감당할 수 있도록
6. 부속 초·중·고등학교 및 국제학교 교사와 학생들이 신앙 안에서 잘 성장할 수 있도록
7. 개척되어진 전국의 21개 교회의 교역자 및 성도님들의 신앙 성장을 위해서
8. 마을학교의 학생들과 교사들을 위해서
9. 대학 기숙사가 완공이 되어 외국학생들과 캄보디아 전 지역의 학생들을 수용하며 복음의 활성화를 이룰 수 있도록
10. 새로 오신 교수 및 교사 선교사님들이 새로운 환경에 잘 적응하도록
11. 열악한 환경에 있는 캄보디아의 의료 현실에 바이러스가 확산되지 않도록.....
12. 바이러스로 인한 휴교로 인하여 학교 재정에 어려움을 겪지 않도록
13. 구 견희 총장과 그 가족을 위해서 그리고 함께 협력하시는 모든 선교사님들의 가정이 바이러스에 감염 되지 않고 선교 사역을 잘 감당할 수 있도록



라이프 소식지

구건희 총장 캄보디아

Cell Phone: 001-855-12-885

-882

cmbp0823@gmail.com

CT Street, Group 10, Mondol 3, Sangkat 2, Khan Mit-tapheap, Sihaouk Ville, Cambodia

라이프 대학 서울 사무소

팀장 함 성범

010-2692-3471

acumvita@naver.com

캄보디아 선교의 내일의 기록 인재 양성을 위한 라이프 대학교.....



www.lifeun.edu.kh

