

라이프 대학교 소식



캄보디아 라이프 대학교 및 부속학교 지역교회 및 마을 학교 정기 소식지

2021년 4-6월 (70호)

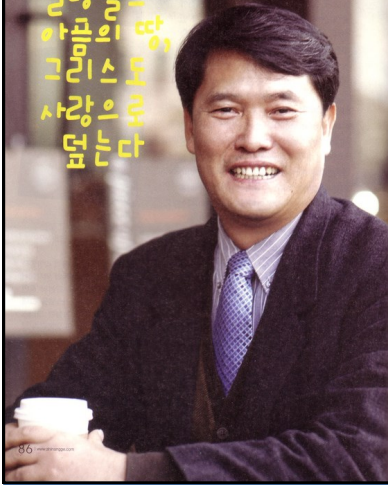
캄보디아의 어린이와 젊은이들을

주님 품으로!



표지 : 대학교 교수진

킬링필드
아들의 땅,
그리스도
사랑으로
덮는다



마가복음1:38-42

38 이르시되 우리가 다른 가까운 마을들로 가자 거기서도 전도하리니 내가 이를 위하여 왔노라 하시고

39 이에 온 갈릴리에 다니시며 그들의 여러 회당에서 전도하시고 또 귀신들을 내쫓으시더라

40 한 나병환자가 예수께 와서 꿇어 엎드려 간구하여 이르되 원하시면 저를 깨끗하게 하실 수 있나이다

41 예수께서 불쌍히 여기사 손을 내밀어 그에게 대시며 이르시되 내가 원하노니 깨끗함을 받으라 하시니

42 곧 나병이 그 사람에게서 떠나가고 깨끗하여진지라

의료 선교를 위한 의과 대학과 부속 병원 건립의 절실함.

캄보디아는 2월 지역 확산이 점차 확대되어 캄보디아 전역에 일일 확진자 1천명을 오고가며 사망자도 속출하는 그야말로 위기에 직면해 있다. 병상이 부족해 임시 수용시설을 만들고, 각 지역마다 방역에 최선을 다하고 있지만 새로운 변이 바이러스로 어려움을 겪고 있다. 일찍이 정부가 백신을 잘 준비하여 공무원들과 의료 종사자들 그리고 교육에 봉사하고 있는 사람들이 백신을 맞았지만, 전체 인구의 백신 접종율이 집단 면역을 이루기는 힘들다. 그럼에도 정부에서는 금년 하반기에 백신 접종자에 한해서는 격리 면제등의 혜택을 주며 죽어 있는 관광 산업을 일으키려고 안간힘을 쓰고 있다. 이러한 일을 직면하고 있는 지금 캄보디아는 의료 인력의 부족을 실감하고 있다. 각 의료진이 격무에 시달리고 있고 일부 부지역에서는 의료인력이 없어 앓을 먹고 있다. 아직 의료인들의 사망 소식은 들리지 않고 있지만, 이러한 전 세계적인 팬데믹의 위기 상황이 올 때를 대비해 국가는 예비 인력을 비롯한 모든 부분에 신경을 써야 한다. 그런데, 지금 캄보디아의 의료 인력 양성을 위한 교육 기관에 학생이 없어 졸업을 시키지 못하고 있는 실정이다. 고등학교 3학년을 마치고 수능과 같은 국가 고시를 치르어 학생들이 그 점수를 가지고 원하는 대학에 입학하고 있다. 그런데 유독 의과 대학이나 간호대에 입학하고자 하는 학생들에게는 별도의 시험을 다시 치르어 학생들을 선발하고 있다. 이 제도가 생긴것은, 질적으로 준비되지 못한 무분별한 의료인 양성으로 국민 건강에 해를 끼칠것을 염려 하여 양 보다는 질을 중시하여 국가에서 시험을 강화하여 저음부터 질적인 학생들을 양성한다는 취지이다. 그러나, 이러한 제도로 인하여 각 사립대학에 간호대 학생들이 지원을 하지 않고 있는 실정이다. 일부 국립대에 장학혜택을 받는 대학을 제외하고는 모두 미달 사태에 아예 학생들 모집이 어려운 실정에 있는 것이다. 우리 간호대학도 한때 수백명이 몰려 큰 경쟁력을 가지고, 양질의 학생들을 양성하여 각 병원이나 NGO등에서 근무하는 졸업생들을 보면 보람이 있었다. 그런데, 3,4년 전부터 정부의 잘못된 시책으로 말미암아, 학생들이 지원을 하지 않음으로 우리 대학뿐 아니라, 지금 캄보디아 전국의 사립 간호대들은 거의 문을 닫아야 되는 실정에 이르렀다. 얼마전 우리 대학에 일본에서 요양 병원 관계자 20여명이 우리 간호대를 방문했다. 일본 국가의 급속한 노령화로 인하여 요양 보호사등 간호 인력이 해외에서 필요하여, 이러한 부문을 우리와 협력하러 온 것이다. 아세안에서 30만정도의 간호 인력이 필요하며 그중에 캄보디아에서만 5만여명을 데려간다는 것이다. 참으로 간호 인력을 해외에 내보내 외화 획득에 좋은 기회를 가졌지만, 막상 보내려고 하니 보낼 수 있는 간호사가 없는 것이다. 왜 이렇게 답답하게 나라의 발전을 위한 인력 수출의 좋은 기회들을 놓치고 있는 것일까? 아니 이러한 해외 인력은 뒤로 할지라도 지금 당장 캄보디아에 이러한 팬데믹 상황에서의 의료 인력들은 충분하냐는 것이다. 그야말로 정부에서 이 의료 인력 양성에 대한 수립을 다시 전반적으로 재 검토하고 세워야 할 때라고 생각한다.

이러한 때 나는 캄보디아 의료 선교를 다시금 생각해 본다. 저음 지역 사회의 가난하고 어려운 사람들과 간호대 실습, 그리고 장차 세워질 의과 대학을 목적으로 세우려다 중단된 병원 건립에 대한 꿈이 다시금 떠 오른다. 그때 이 병원을 완공했으면 하는 아쉬움도 있지만, 이번 전 세계적인 팬데믹 상황을 보고, 이곳 캄보디아에 질적이고 양적인 우리 주님의 마음을 품은 병원 건립의 절실함을 느꼈다. 아프고 힘들어 아무 의료 혜택 없이 죽어가는 이곳 남쪽지역의 섬마을과 오지 지역의 어린이들과 주민들에게 주의 사랑의 치료를 해 주며 복음을 전하고, 이 캄보디아에 주의 사랑으로 환자들을 돌보는 진정한 기독 의사와 간호사와 행정인력을 양성하는 의과 대학과 병원 건립을 주님께 의지하며 간절히 기도한다.

대학교 소식 - 총장 동정-(사)한국 기독교 유아 교육 연합회 방문

(사) 한국 기독교 유아 교육 연합회

6월15일 (사)한국 기독교 유아 교육 연합회 손승현 회장님을 비롯한 부회장님들, 그리고 전 회장님이셨던 황금옥 선교 담당자님과 (주)보육사:다음세대 회장님이신 김 갑기 장로님께서 참석하신 가운데, 라이프 대학 신효헌 교수와 이 명희 교수, 그리고 구 건희 총장이 참석한 가운데, 라이프 대학 유아교육과 학생 장학 수여식과 현안에 대해 논의 하였다.



대학교 소식 - 총장 동정-(사)한국 기독교 유아 교육 연합회 방문

(사)한국 기독교 유아 교육 연합회- 장학금 수여

이날 행사에서 라이프 대학 유아 교육과 학생들을 위해 고 이 혜정 원장님께서 600만원, 그리고 황금옥 선교 담당자님을 비롯한 5분께서 유아교육과 학생들을 위한 기숙사 수리비로 2백만원, 그리고 김 갑기 회장님께서 2백만원등의 장학금을 후원해 주셨다.



대학교 소식 – 총장 동정-합동 신학원 대학교 채플 설교

합동신학원 대학교 채플 설교

4월22일 구 건희 총장은, 합동 신학원 대학교 김 학유 총장님의 초청으로 대학을 방문해 재학생들에게 라이프 대학을 소개하며 선교에 대한 도전을 주는 귀한 시간을 가졌다.

합동신학원대학교 교수 설교집 6

합신채플



합동신학대학교
HAPDONG THEOLOGICAL SEMINARY



대학교 소식 - 총장 동정-천안 FLC 캄보디아 사랑의 교회 방문

천안 FLC 캄보디아 사랑의 교회 방문-선교 협력 부분 상의

4월3일 천안 FLC 캄보디아 사랑의 교회를 방문하여 Pr. Sokhoeum Chan을 만나 캄보디아에서 온 분들을 상대로 목회하고 있는 현장을 둘러보고, 서로 협력 방안을 상의하였다. 현재 캄보디아에서 한국에 들어오신분들은 대략5만명으로 추산하고 있다.



នប់នល់ក្នុងថ្ងៃអាស្រ័យ

គ្រូអធិប្បាយ ចាន់ សុខឿន

13:00-14:30 PM

21.03.2021



대학교 소식 - 온라인 선교 컨퍼런스

싱가폴 한인 교회 줌 선교 컨퍼런스

5월2일 싱가포르 한인 교회 협력 선교사로 있는 구 건희 총장은 싱가포르 한인 교회가 주최하는 온라인 선교 컨퍼런스를 통해 캄보디아 선교와 라이프 대학에 대해서 소개하며 많은 교육 인적 자원이 있는 싱가포르 한인 교회 성도들에게 도전을 주는 귀한 시간을 가졌다.



대학교 소식 – 교수진 WORKSHOP

라이프 대학 교수진 워크숍

6월21일 대학원에 지원 부총장, 그리고 학부에 있는 포시타 부총장, 각 학과별 학장과 과장이 참석한 가운데 2021년 온라인을 통한 학습에 대해 그리고 앞으로 신입생 모집을 어떻게 할 것인지등에 대해 하루 동안 워크숍을 가졌다.



대학교 소식 – 교수진 WORKSHOP

라이프 대학 교수진 WORKSHOP



대학교 부속 국제 학교 소식 – 새학년 새학기 교사 모집

2021-2022 새학년 새학기 교사 모집

새학년 새학기 LIS 교사 모집이 코로나의 어려운 상황 가운데서도 은혜 가운데 진행되고 있다.



Life International School

Sihanoukville, Cambodia



LOOKING FOR CHRISTIAN TEACHERS!

Available positions to apply for:

Elementary

MS English Language Arts

MS Social Studies

MS/HS Physical Education

HS English Language Arts

HS Biblical Studies

IT Teacher

ICT Technician

*MS: MIDDLE SCHOOL

*HS: HIGH SCHOOL

Life International School was founded in 2007 by

Rev. Dr. David Koo. It started out as a small kindergarten and has since grown into a 460-student school with grades ranging from Pre-K to Grade 12. It is a member school of the Association of Christian Schools International (ACSI) and recently received candidacy approval to conduct the accreditation process.

LIS prides itself in being a very diverse school with students and staff from over 22 different countries all coming together as one family. We strive to build a healthy community in which students and teachers alike can contribute their God-given talents for the benefits of all; learning from one another and growing as a community together.

APPLY NOW!

SEND YOUR CV AT

lifernationalinternationalschool@gmail.com

대학교 부속 국제 학교 소식-새학년 새학기 신입생 모집

2021-2022년도 새학년 새학기 신입생 모집

2021-2022 학년 재학생 입학과, 새로운 신입생들의 입학이 진행되고 있다. 코로나 바이러스로 인해 많은 학부모와 학생들이 어려움을 겪고 있는 이 때, 학교에서는 학비 감면등의 혜택을 주며 학생들을 모집하고 있다.



LIS

RETURNING STUDENTS!
WE'RE OPEN FOR
RE-ENROLLMENT!

JUNE 1-18, 2021

ENROLL TODAY!



078 517754



010 595922

via Telegram / Phone

Monday - Friday

08:00 AM - 04:00 PM

Saturday

08:00 - 11:30 AM

대학교 부속 국제 학교 소식 – 유치원 졸업식

유치원 졸업식

5월28일 코로나로 인해 학교가 전면 온라인으로 공부하는 상황에서 유치원 학생들이 모든 과정의 학업을 이수함으로써, 유치원 졸업식이 학부모와 교직원, 그리고 학생들이 온라인을 통해 은혜로운 졸업식을 가졌다.



대학교 부속 국제학교 소식 – 초등학교 졸업식

초등학교 졸업식

5월28일 온라인으로 초등학교 5학년 졸업식이 은혜 가운데 있었다.

Life International School

Virtual Moving Up Ceremony

Grade 5

SCHOOL YEAR 2020-2021
May 28, 2021 10:00am

3:08

Maria Regina Boc
Department Head, Elementary

Moving Up Ceremony 2021

대학교 부속 국제 학교 소식 - 중학교 졸업식

중학교 졸업식

5월27일 중학교 9학년 졸업식이 온라인을 통하여 학부모와 학생들이 참여한 가운데 은혜 가운데 열렸다.



대학교 부속 로컬 학교 소식 - 교직원들 백신 접종

교직원 백신 접종 완료

4월5일과 20일 두번에 걸쳐 라이프 대학과 부속학교에 속해 있는 내.외국인 교직원중에 일부 기저 질환이 있는 직원을 제외한 전 교직원이 캄보디아 정부에서 지원하고 있는 시노팜과 시노백 백신 접종을 완료하였다.



ព្រះរាជាណាចក្រកម្ពុជា

KINGDOM OF CAMBODIA



ប័ណ្ណចាក់ វ៉ាក់សាំងកូវីដ-១៩

COVID-19 Vaccination Card

លេខកាត : 120 - 010 - 5833



គោត្តនាម និងនាម

Name

លេខអត្តសញ្ញាណប័ណ្ណ

លេខទូរស័ព្ទ

ម៉ាង សុខុម

Mang Sokhom

030 760888

015 689800

대학교 부속 로컬 학교 소식 - 교육청으로부터 감사장 수여

맘 소콤 교장 교육청으로부터 감사장 수여

6월8일 맘 소콤 고등학교 교장이 교육청으로부터 학교를 대표해서 감사장을 받았다. 라이프 학교는 급속히 확산된 바이러스로 인해 어려움을 당하고 있는 시하누빌 옥냐행 지역에 소정의 구호 금액을 지원하여 교육부로부터 감사장을 받았다.



캠보디아 라이프 미션 서울 사무소 이전

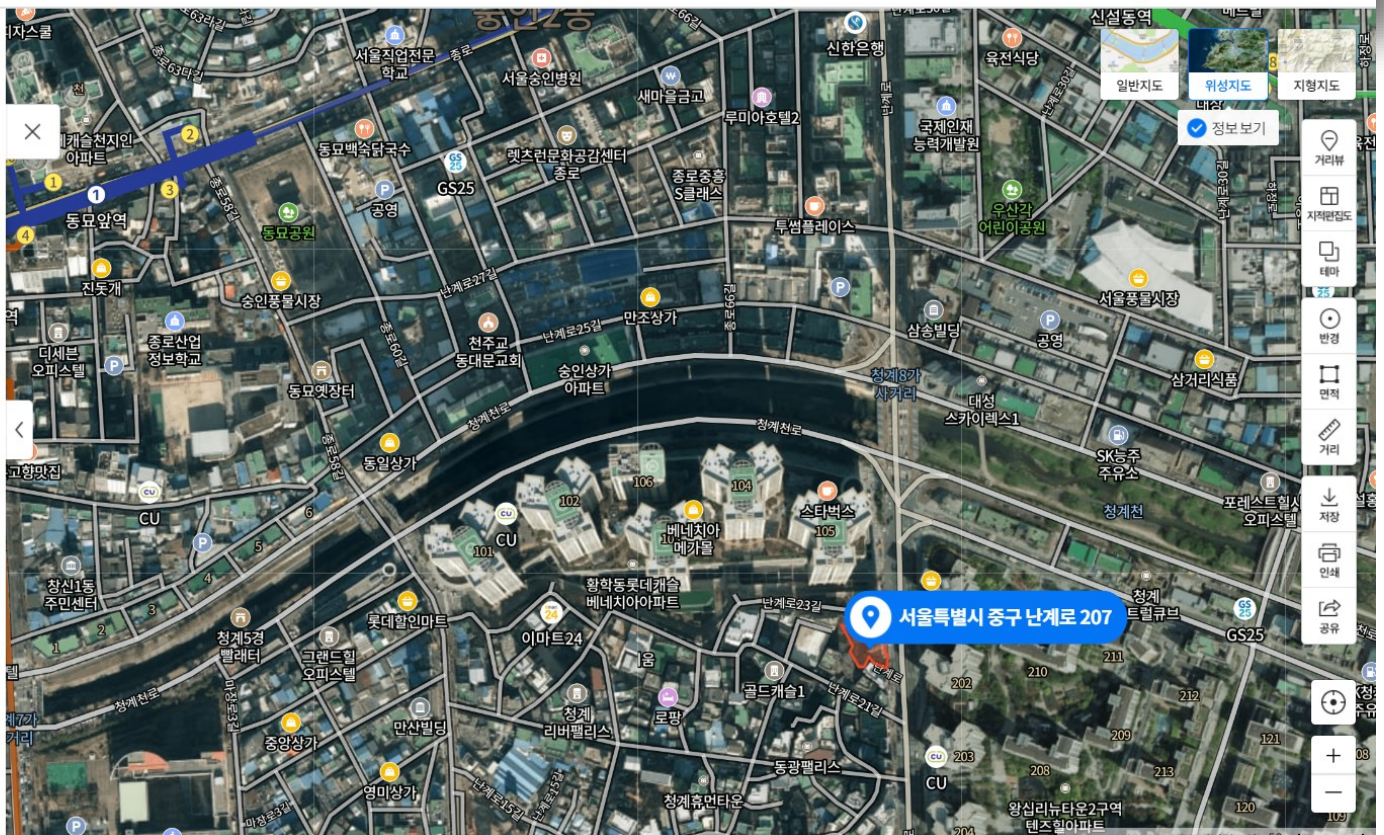
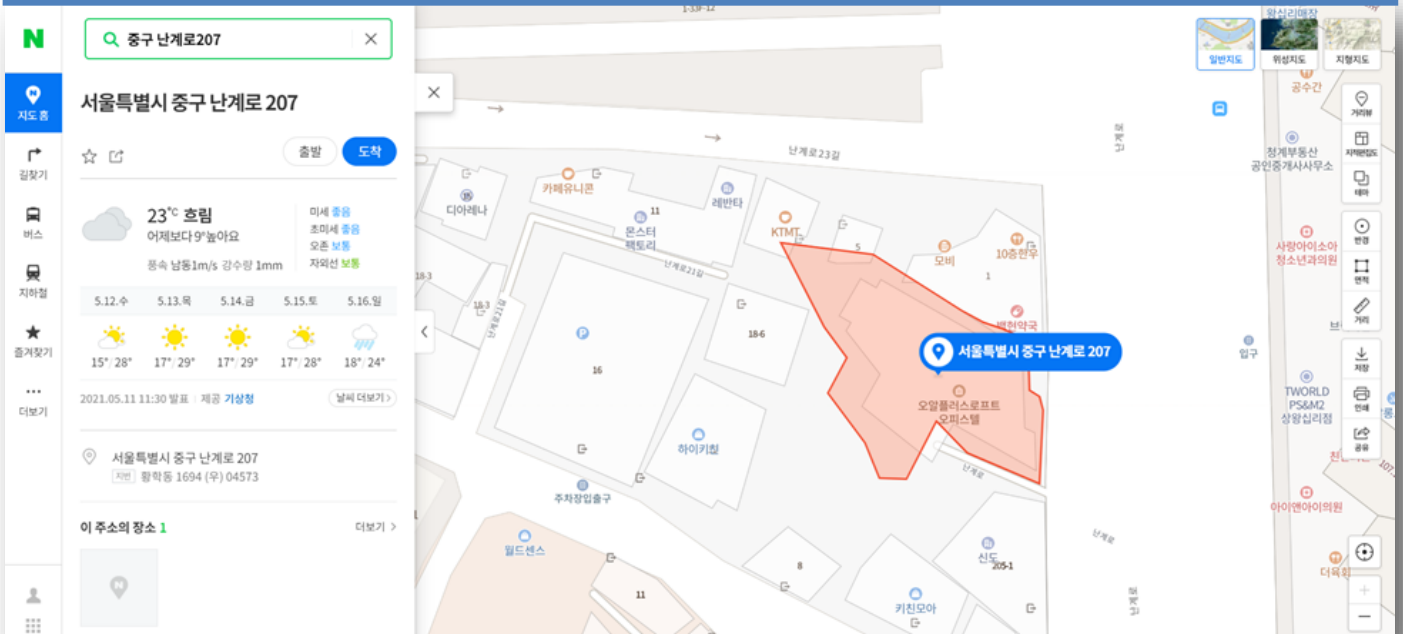
2021.2.22일 서울사무소 이전이 이루어졌다. 그동안 서대문에 있었던 사무실을 주님의 은혜 가운데 서울 중구 난계로로 옮겨 업무를 시작하게 되었다.

주소: 서울시 중구 난계로 207, 오알 플러스 로프트 오피스텔901호

박을중 서울 사무소 대외협력 부총장:010-3203-2794

담당자: 함성범 팀장: 010-2692-3471 (acumvita@naver.com)

팀장 박운수 010-7665-5335 (beithaim@naver.com)





사랑나눔이야기방

라이프 대학교 후원 안내

수 많은 기부자들의 힘으로 오늘의 많은 하나님의 대학들을 만들어 냈습니다.

기부는 소수의 특정한 사람들만 하는 것이 아닙니다. 평범한 사람들의 기부의 힘으로 이루어 낸것입니다.

이제 막 시작한 캄보디아의 내일을 이끌 기독 지도자들의 양성을 위한 라이프 대학의 발전을 위한 모금을 합니다.

라이프 대학의 더 나은 미래를 만들어 주십시오!

여러분의 소중한 한 사람 한 사람의 기부가 캄보디아 복음화를 위한 라이프 대학의 발전에 쓰여 질 것입니다.

기부해 주신 발전 기금은 교육 제반 시설에 투입될것입니다. 교실 증축및 도서관, 컴퓨터실및 실습실, 필요한 기자재등 전반적인 교육 시설에 투입될 것입니다. 특별히 부족한 기숙사 시설을 하여 전국으로 부터 오는 학생들의 수요를 감당할 것입니다.

■ 발전 기금 후원 안내

기부해 주신 모든분들께 감사장이 수여되며 기증하신 방과 교실에 기념 이름을 새겨 넣습니다.

교수 아파트 1룸 건축하기: 5천불

학생 기숙사 1룸 건축하기 (4명-8명 수용):1만불

학생 강의실 1실 건축하기: 1만불

학생 도서관 기증: 30만불

기타 후원:사랑의 과실수 심기 운동:U\$10/1그루 / 지역교회 교역자 후원:U\$200/월

■ 1:1 장학 결연 후원 안내

이곳에 가난하고 생활이 어려운 학생들에게 장학 혜택을 주어 꿈과 희망을 주고 있습니다. 학생들이 공부할수 있도록 여러분의 정성을 모아 주십시오!

전액 장학 후원:U\$80/월

일부 후원:U\$50/월

일반 장학후원:U\$10/월



후원 안내

여러분의 귀한 후원이
캄보디아의 젊은 기독교인재들을
양성합니다.

라이프 대학교 캄보디아 현지 후원 계좌 번호

Instruction for money transfer

56 A/Intermediary

Standard Chartered Bank (New York Branch)

1 Evertrust Plaza, Jersey, New Jersey, U.S.A

Swift: SCBL U\$ 33

Telex: 62621SCBUSA UW

ABA: 0260-0256-1

57 A/ ACCOUNT WITH INSTITUTION

US\$ A/C No: 3582-050368-001

CANADIA BANK PLC.

265-269, Ang Duong Steet, Phnom Penh, Cambodia

S.W.I.F.T:CADI KH PP

59/Beneficiary Customer:

A/C No:0030000034769

A/C Name: LIFE UNIVERSITY

한국 후원 계좌

예금주: 캄보디아 라이프 미션

국민 은행: 012501-04-218391

농협: 301-0061-4679-11

우리 은행: 1006-901-342612

신한 은행: 100-026-483900

라이프 대학교 부속 초.중.고등학교 교실 증축을 위한 재정 모금

여러분의 기도와 후원을 절실히 필요로 하고 있습니다 !-총 U\$180,000/ 1개교실 후원U\$9,000

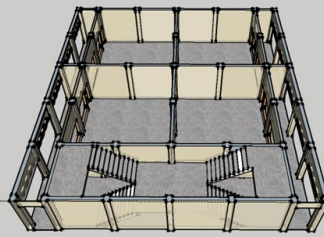
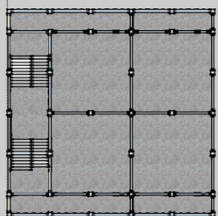
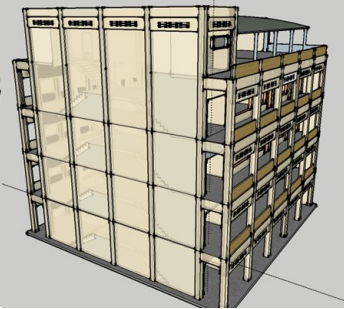
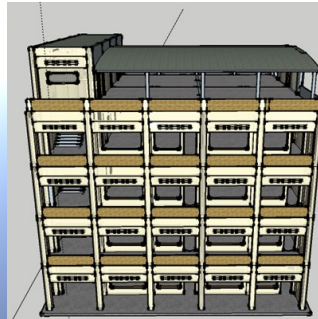
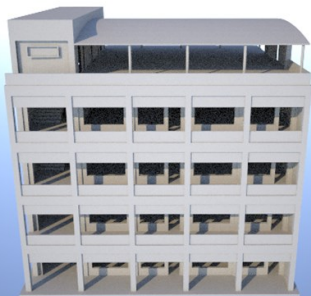


라이프 대학교 부속 로컬 유.초.중 고등학교에 교실이 부족하여 몰려오는 학생들을 더 이상 수용하지 못하고 있는 현실입니다. 교실이 더 있으면 2018년 10월 학기에300-500여명의 학생을 더 수용할 수 있습니다. 이를 위한 여러분의 후원과 기도가 절실히 필요합니다.

이 어린이들이 주님안에서 이렇게 밝게 웃을수 있도록 후원해 주십시오!



기초만 놓여 있고 재정이 부족하여 공사를 못하고 있는 건물 기초 모습- 이 부분이 완공될 수 있도록 함께 힘을 모아 주십시오!



공사개요: 총5층, 16개 교실 및 다용도 옥상

1교실 후원 : U\$9,000 후원

총 공사 금액: U\$180,000

캄보디아의 어린이들을 주님품으로 ...! 여러분의 귀한 정성과 후원의 손길을 기다립니다....!

라이프 대학교 부속 초.중.고등학교 교실 증축 진행 상황

여러분의 기도와 후원을 절실히 필요로 하고 있습니다 !-층 U\$180,000/ 1개교실 후원U\$9,000

캄보디아의 어린이들과 젊은이들을 주님품으로 ! 여러분의 귀한 정성과 후원을 기다립니다!

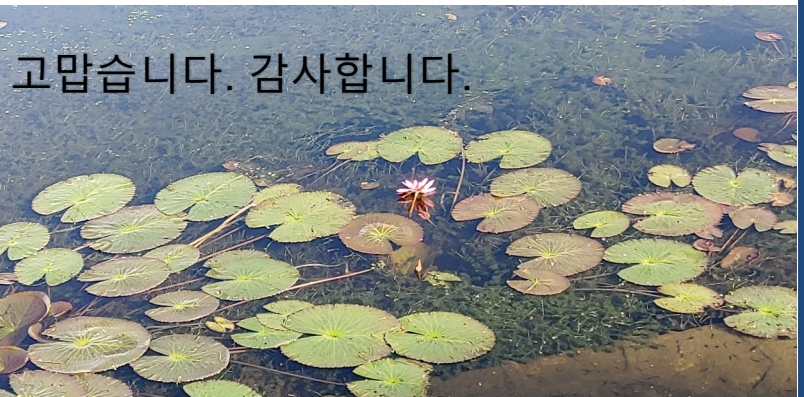
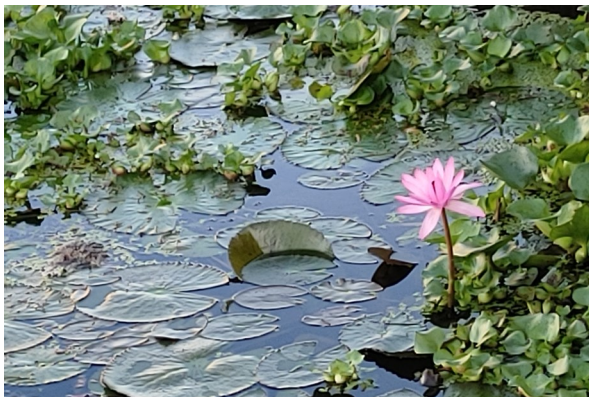


5층 슬라브 완공된 상태에서 6층을 위한 공사준비 중!

부속 초.중.고 교실 증축 기금 후원자 명단

1교실 후원:U\$1,000-U\$10,000 불 후원자

이현아, 김 홍경, 허미경, 대구 동신 교회 (윤희수,이인주, 석기채,이영원), 신호현. 이명희,
고영민. 이해영. 이은지, 박기철. 김소연. 염산국,황은현, GTC 교사팀, 김상태. 김 운수, 이 정례, 홍상
대, 최창선, 문 희순 (아들레이드 한인 장로 교회),구미교회, 이 현아 선생님 가족, 김 운수, 최창선



고맙습니다. 감사합니다.

비전회원및 발전 기금 후원자

여러분의 정성어린 후원에 진심어린 깊은 감사를 드립니다!



비전 회원

권성윤, 김미경(2), 김상태, 김희진. 김혜숙, 라이프대학교한인예배성도일동, 성진숙(2), 싱가포르 무명의 성도, 안천교회(담임 목사 서정환), 오직 믿음과 사랑으로, 유성호, 윤경은, 이경원, 이희상, 임병재, 장정애, 조인숙, 한국수출입은행, 한창교, 홍성숙, 김 경수, 임 성민, 윤희수. 이인주,허미경, 대구 동신 교회, 손팔원,장인숙, 이정례, 김윤수



발전 기금 후원자

광명교회, 광주 서림교회(담임목사 송재식), 구미교회 의료선교팀, 구미교회 청년팀, 국제전문인도시건축선교회(회장 천근우), 김경수, 김광윤, 김동호, 김상태 교수, 김선미, 김윤수, 김정숙(소망교회), 김조자, 김혜숙, 나눔과 기술, 나승만, 남서울은혜교회, 높은뜻연합선교회, 동부교회, 동부교회 선교회, 또감사선교교회, 랄리제일한인교회, 랄리제일한인침례교회(담임목사 최동갑), 문상호, 박시현, 박영순, 박을중, 박정수, 백승권(백종원), 백용태, 비전교회(조성엽 목사), 삼일교회, 삼일교회 컴퓨터 기증, 성서대학교회, 송탄 신흥교회 선교팀, 수원중앙중학교, 서초교육선교회, 성진숙, 신자은, 신천교회, 신촌장로교회, 신희정 전도사(토론토), 싱가포르한인교회, 안상훈, 안천교회(담임목사 서정환), 양태자 박사, 유성호, 유정임, 윤경운, 윤경자, 윤경호·권희정, 이기형, 이리신광교회, 이미경, 이민철(김혜정) 교수, 이증명, 이진권, 이천신하교회(담임목사 홍성환), 이해경, 이희상, 임병재, 장선희, 장정애 교수, 전나혜리 집사, 전은희 교수, 즐거운교회, 차규식, 최정순, 최창선, 표선옥 집사, 캐나다 토론토 라이프 대학 후원회(회장 주권태), 한국수출입은행, 한상철, 한선규, 한양대 함께 한대, 화인기계전자(주), (주)티엔제이엔테크(장제순), Hands Korea(홍은경 대표), Life B-P Church, Life B-P Church 무명성도, MikyungKim, 백승권집사 가족, 김 윤수, 임서연외 할머니, 윤희수.이인주. 이현아.김홍경,허미경, 대구 동신 교회, 신희현, Maryland Baltimore 한인교회 (강우근목사), 토론토 라이프 대학교 후원회, 고영민, 이해영, 이은지, 박기철.김소원,염산국,황은현, GTC 교사팀,김상태,손팔원, 장인숙, 이정례, 김윤수. 싱가포르한인교회 (담임목사 윤 장훈)



라이프 대학은 여러분의 정성과 사랑, 그리고 기도와 후원으로 운영되는 하나님의 대학교입니다.

교수 기숙사 1룸 건축하기: 5천불 후원자

김선미 집사, 문상호·신자은 교수 부부, 박기철·이은정 부부, 윤경자 교수, 차규식, 무명, 성 진숙 선교사, 최창선 교수,



Life University

សូមស្វាគមន៍ យ៉ាងកក់ក្តៅបំផុតចំពោះ
ការធ្វើទស្សនៈ កិច្ចនៅសាកលវិទ្យាល័យរបស់យើងខ្ញុំ ។
សាកលវិទ្យាល័យយើងខ្ញុំ អាចបង្កើតឡើងទៅបានគឺតាមរយៈ
ការយកចិត្តទុកដាក់ សេចក្តីស្រឡាញ់ ការអធិដ្ឋាន
ហើយ និង ការឧបត្ថម្ភរបស់លោកអ្នក ។

We sincerely welcome you
to Life University.
Our University is established
and sustained by your care,
love, prayer and support.

라이프 대학교의 방문을 진심으로
환영합니다. 우리대학은 여러분의
정성과 사랑, 그리고 기도와
후원으로 설립된 학교입니다.

여러분의

후원에

진심어린 깊은

감사를 드립니다

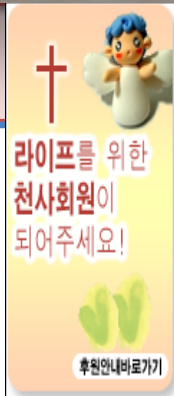
다

천불천사 후원자

여러분의 후원에 진심어린 깊은 감사를 드립니다 !



천불 천사 후원자



라이프 대학을 위한 천사 후원자가 되어 주십시오!

수 많은 기부자들의 힘으로 오늘의 많은 하나님의 대학들을 만들어 냈습니다.

기부는 소수의 특정한 사람들만 하는 것이 아닙니다. 평범한 사람들의 기부의 힘으로 이루어 낸것입니다.

이제 막 시작한 캄보디아의 내일을 이끌 기독 지도자들의 양성을 위한 라이프 대학의 발전을 위한 모금을 합니다.

강경숙, 강병서, 강정옥 박사, 고혜원(권요한) 집사님 가족, 권광숙, 권성윤, 권용구, 김명희(2), 김상일, 김상태, 김석산, 김영숙, 김재열목사·이영숙사모, 김요셉, 김윤수, 김일선, 김임, 김조자(4), 김향자, 김희진, 노원정, 류양숙, 무명1, 미주꿈이있는교회, 박나영, 박성영 안수집사가족, 박성진, 박영기, 박운규, 박을중(2), 박종오, 박종태, 박주배, 박창래, 백승남, 백종원, 백종찬, 백중필(2), 백태정, 빌립보서 4장 13절, 서준용, 송은섭, 신양자, 신인섭, 안양제일교회(담임목사 홍성욱), 오정분, 오직 사랑과 믿음으로, 우선, 윤경운, 윤혁경, 이경원, 이기선, 이기숙, 이문옥, 이미경(2), 이원중, 이종석, 이종헌, 이춘희, 이희상(2), 이희선, 임성민(2), 장갑덕 목사, 전은경 장학사(김석주 집사), 정영숙, 정주영, 제승모, 조성실, 조성엽, 초세문, 최경순, 최성경, 최창선(3), 최행진, 최희정, 한선규, 함병우, 허경진, 호은아빠, 홍진영, 홍의식, 신 효현, 이 명희, 임 길성 집사 가족, 최 창선 교수, 신종오학생, 장선희, 김상태, 손팔원, Yew Soong Ding, 최창선,, 김조자 명예총장, 강원호, 전북대학교팀, 기억만 목사, 삼일교회팀,송철오. 윤동원 부부, 윤경운, 청주 금천 교회 (담임목사:김진홍), 박을중,구리 즐거운 교회 (담임목사 전남호), 한상철, 최 청순, 홍상대,

장학 후원자

여러분의 귀한 후원에 진심어린 깊은 감사를 드립니다.



Gnt 정 지원 : 10만원 후원

사송 교회: 매월18만원후원

이 인영: 매월5만원 후원

지 민수 장학 후원: 매월 10만원 후원

랄리 제일 한인 침례 교회: 매년 2천불 상당 후원

다운교회 캄라이프 목장: 매월20만원 후원

김 상태: 매월10만원 후원



장학 후원자

여러분의 귀한 후원에 진심어린 깊은 감사를 드립니다. !

참 좋은 교회 (담임 목사 양 동옥):매월10만원 후원

박 창래 교수 : 매월10만원 후원

문 인수 (사무엘):매월10만원 후원

은혜 침례 교회 (담임 목사: 오 지수) : 매월5만원 후원

늘 푸른 교회 (담임 목사: 손 종필): 매월8만원 후원

민 정명 : 매월5만원 후원

유 수옥 교수: 매월10만원 후원

민 정숙: 매월3만원후원

당신은 보내는 선교사 입니다!



장학 후원자

여러분의 귀한 후원에 진심어린 깊은 감사를 드립니다. !

한국 유아 기독교 협회 (회장: 황 금옥): 매년 US\$5천불 후원

토론토 라이프 대학교 후원회: 매년 US\$2천불 상당 후원.

김 진희 : 매월1만원 후원

구미 교회 (담임목사: 김 대동): 매월20만원 후원

진잠 제일 교회 (담임 목사: 조 병희): 매월3만원 후원

영암 교회 (담임 목사: 김 우중): 매월10만원 후원

곤지암 교회 (담임 목사: 문 영민): 매월20만원 후원

미아 중앙 교회 (담임 목사: 이 충신): 매월10만원 후원

당신은 보내는 선교사 입니다!



장학 후원자

여러분의 귀한 후원에 진심어린 깊은 감사를 드립니다. !



(주)보육사 김갑기 회장 2백만원 후원



(사)한국 기독교 유아교육 연합회 고 이 혜정 원장 6백만원 후원

장학 후원자

여러분의 귀한 후원에 진심어린 깊은 감사를 드립니다. !



라이프 대학교 비전 센터 유아 교육과 학생 기숙사 프로젝트:

무명:1천불, 이경우, 김신재, 박영희, 성혜옥, 황금옥 각20만원 합:1백만원 후원



염 차배 교수 선교사 1 백만원 후원

지역 교회를 위한 후원교회

후원하시는 모든 교회와 기관, 그리고 성도님 여러분께 깊은 감사를 드립니다 |

구미 교회 (담임목사: 김 대동):매월50만원 후원

안천 교회 (담임 목사: 서 정환) :매월54만원 후원

위례 광명 교회 (담임 목사 : 심명석) :매월30만원 후원

신 효헌 교수 선교사 : 오 째나 교회 매월 45만원 정규 후원

지역 학교를 위한 후원교회및 단체

후원하시는 모든 교회와 기관, 그리고 성도님 여러분께 깊은 감사를 드립니다 |

영암 교회(담임 목사 : 김 우종) :포이팻 영암 학교 매월정규후원

안천교회(담임 목사:서정환):바페랑라이프 안천학교 매월 정규장학후원

송신자 선교사:커 트마이 섬 마을 학교를 위한 우물 지원:US\$2,200



CMS 자동이체 후원자

여러분의 후원에 진심어린 깊은 감사를 드립니다.

강경란, 강진선, 강철, 계영희, 구덕희, 구슬기, 김동섭, 김선미, 김선숙, 김성호, 김성훈, 김양수, 김양연, 김영철, 김윤희, 김주환, 김지영, 김택동, 김하은, 김한경, 문성숙, 민광명, 민성기, 민정숙, 민현명(2), 박대선, 박성진, 박수영, 박운수, 박재명, 박정숙, 박진희, 박치근/장옥연, 박향선, 백영희, 불날교회, 성일석, 소분티운, 송한정, 신동진, 신인섭, 신현민, 임정용, 유대운, 유은주, 유태운, 옥근진, 온수경, 온수란, 이왕호, 이종미, 이지현, 이향원, 임수민, 장인성(2), 장정순, 전용현, 정경주, 정기순, 정인환, 조보숙, 최영희, 최혜석, 추이엽(2), 한상고, 함상범, 함재복, 홍은경

후원자 명단

후원하시는 모든 교회와 기관, 그리고 성도님 여러분께 깊은 감사를 드립니다 |

일반 후원



현지 은행및 직접 후원

김경수, 나승만, 락리한인침례교회(최정이), 박나영, 박선영, 박점수, 박정수, 박종택, 백승권(백중원), 백혜정, 밴쿠버 한인침례교회, 서재은, 성진숙(2), 수정교회, 신호림, 윤경운, 이리신광교회, 이진성, 이춘희, 이혜경, 임신배, 장선희, 최청순, 켈거리한인침례교회, 크리스찬월드(서준용), 토론토 라이프대학후원회(회장 주권태), 한상철, 행복한교회(김순예), Binnerri church, Global access foundation INC, hannam schclarship foundation, Hi Sook Park, Hope B-P Church, Kim Michelle, Korean church in Singapore, Life B-P Church, Sharon L Nitschke, Wong Chuan Hock, 신호현, 이명희, 임 길성 (임 서연 가족), 싱가포르 한인 교회 (담임목사 윤장훈)

한사랑교회, 늘 푸른교회, 이 종훈, 손 팔원, 윤 희수, 이 인주, 허미경, 신종호 학생, 대구 동신 교회, 시니어선교회, 기독교경영연구원, 지민수, 류양숙, GNT 교사 팀, 강원호(서문교회), Mrs. Tan Poh Yok, 서상오, 토론토 라이프 대학 후원회, 송신자, 노승희, 김주상, 이혜영, 프른꿈 교회팀, 수영로교회시니어팀, 심선택선교사 가정, 정 현욱 선교사 가정, 강원호 교수 선교사,



후원자 명단

후원하시는 모든 교회와 기관, 그리고 성도님 여러분께 깊은 감사를 드립니다 |

일반 은행 후원

기업은행 011-008506-03-013 / 043-079015-01-012

1월: 영암 교회, 참좋은 교회 (양동옥), 박꽃초롱, 곤지암교회

2월: 민정숙, 영암교회, 진잠제일교회(2구좌), 참좋은교회, 박꽃초롱, 곤지암 교회

3월: 참 좋은 교회 (양동옥), 영암교회, 진잠 제일 교회, 민정숙(2구좌), , 박꽃초롱, 곤지암교회

우리은행 1002-332-312436

캄보디아 라이프 미션 통장-연말 세금 계산서 발급 가능

국민은행 012501-04-218391

1월: 다운교회 특별 헌금, 이 인영, 미아중앙교회, 안천교회(3구좌), 구미교회, 지민수 장학 후원, 다운교회 캄라이프 목장,

2월: 지민수 장학후원, 안천교회 (3구좌), 구미교회,

3월: 다운 캄라이프 (2구좌), 미아중앙교회(2구좌), 이인영(2구좌), 유수옥, 지민수장학후원, 구미교회, 안천교회 (3구좌) , 위례 광명교회 신학생 장학금(3개월) , 김조자

신한은행 100-026-483900 : 1월: 민 정명 2월: 민 정명 3월: 민 정명

하나은행 279-910007-58304 : 1월: 김진희 2월: 김진희(구선례) 3월: 김진희 (구선례)

농협 301-0061-4679-11 : 1월: 박창래, 은혜침례교회, 늘푸른교회 2월: 박창래, 늘 푸른 교회, 은혜 침례 교회

3월 : 박 창래, 은혜 침례 교회, 늘 푸른 교회, 윤경운

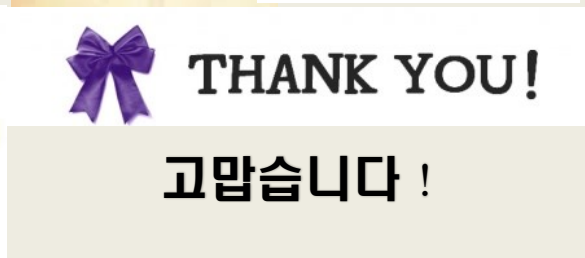
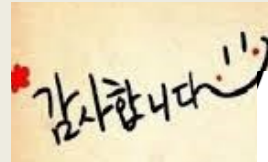
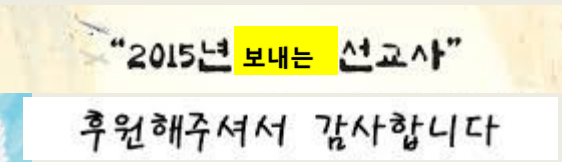
외환은행 630-007266-993 : 1월: 2월: 3월 :

2021년 4-6월 캄보디아 라이프 미션 회계 보고

후원하시는 모든 교회와 기관, 그리고 성도님 여러분께 깊은 감사를 드립니다 |

2021. 4-6월 캄보디아 라이프 미션 회계 보고

구분	내용	금액	내용	금액
수입	후원금 (캄라이프 미션)	17,546,926		
	후원금 (일반 은행)	1,530,000		
계		19,076,926		
지출			라이프대학및지역교회후원	15,107,776
			서울사무소운영및기타 경비	3,969,150
계				19,076,926



전문인 교수 봉사 요원 모집

“내가 여기 있나이다 나를 보내소서”!

헌신자 모집

전문인 교수 봉사 요원

하나님께서서는 당신의 헌신을 통하여 이 나라의 귀한 기독 인재들을 양성하시기를 원하고 계십니다. 라이프 대학을 위한 여러분의 헌신을 기다립니다.

모집 분야

대학교

인문 언어 대학: 영어, 한국어, 신학(신학 강의, 영적 훈련, 제자훈련 담당), 중국어

간호대학: 간호학, 조산학, 생물학, 화학

경영대학: 경영학, 회계학, 재무, 마케팅, 창업

과학기술대학: 수학과, 컴퓨터 공학과, 토목 공학과,

건축대학: 건축학과, 조경학과, 인테리어학과, 설계학과

호텔관광 경영대학: 조리학과, 호텔관광 경영과, 관광 가이드과,

사회과학대학: 법학과, 경제학과, 상담학과

행정분야: 기획, 사무및 행정, 회계,

기숙사 담당자: 남.여 기숙사 담당자및 영적 지도자

건물 관리자: 학교 캠퍼스 건물 관리자

국제 학교: 영어, 컴퓨터, 물리, 화학, 수학, 과학, 음악, 미술, 체육, 행정요원

초.중.고등학교

영적인 부분 담당자 (예배, 제자 훈련, 청소년 신앙 상담), 컴퓨터, 영어, 음악, 미술, 체육, 한국어 교사및 행정요원

지원 자격: 세례 교인 이상, 선교사로서의 사명이 투철한자

교수 요원: 관련분야 석사 이상. (혹은 학사 이상으로 관련분야 5년이상 경력자), 영어 강의 가능자, 한국어 학과는 한국어로 강의

교사 요원: 관련분야 학사학위 이상, 학생으로서 전공분야 관련자.

구비 서류: 라이프 대학 지원서 양식 1부, 이력서 (영문, 한글), 신앙 간증서및 자기소개서, 추천서2부(1명 이상의 목사님 추천서 혹은 가족및 주변 사람 추천서 1부)

* 면접 후 최종 심사를 거쳐 허입 결정

기도 제목

“내이름으로 무엇이든지 내게 구하면 내가 행하리라” (요14:14)

아무것도 염려하지 말고 다만 모든 일에 기도와 간구로 너희 구할 것을 감사함으로 하나님께 아뢰라 그리하면 모든 지각에 뛰어난 하나님의 평강이 그리스도 예수 안에서 너희 마음과 생각을 지키시리라 (빌립보서 4:6-7)

내가 진실로 진실로 너희에게 이르노니 나를 믿는 자는 내가 하는 일을 그도 할 것이요 또한 그보다 큰 일도 하리니 이는 내가 아버지께로 감이라 너희가 내 이름으로 무엇을 구하든지 내가 행하리니 이는 아버지로 하여금 아들로 말미암아 영광을 받으시게 하려 함이라 내 이름으로 무엇이든지 내게 구하면 내가 행하리라 (요한복음 14:12-14))

1. 라이프 대학의 설립 목적 및 비전이 온전히 이루어져 이 땅의 복음화를 이룰 수 있는 기독 인재들을 양성할 수 있도록
2. 새로운 신입생들이 마음문을 열어 주님을 구주로 영접할 수 있도록
3. 학교의 원활한 운영을 위한 1:1 결연 장학 후원운동이 잘 될 수 있도록
4. 모든 교수님들의 영적인 충만함과 아직도 주님을 영접하지 못한 교수님들이 주님을 영접할 수 있도록
5. 같이 협력하시는 선교사 교수님들과 행정 요원들이 은혜 가운데 선교사역을 잘 감당할 수 있도록
6. 부속 초·중·고등학교 및 국제학교 교사와 학생들이 신앙 안에서 잘 성장할 수 있도록
7. 개척되어진 전국의 21개 교회의 교역자 및 성도님들의 신앙 성장을 위해서
8. 마을학교의 학생들과 교사들을 위해서
9. 대학 기숙사가 완공이 되어 외국학생들과 캄보디아 전 지역의 학생들을 수용하며 복음의 활성화를 이룰 수 있도록
10. 새로 오신 교수 및 교사 선교사님들이 새로운 환경에 잘 적응하도록
11. 열악한 환경에 있는 캄보디아의 의료 현실에 바이러스가 확산되지 않도록.....
12. 바이러스로 인한 휴교로 인하여 학교 재정에 어려움을 겪지 않도록
13. 구 견희 총장과 그 가족을 위해서 그리고 함께 협력하시는 모든 선교사님들의 가정이 바이러스에 감염 되지 않고 선교 사역을 잘 감당할 수 있도록



라이프 소식지

구건희 총장 캄보디아

Cell Phone: 001-855-12-885
-882

cmbp0823@gmail.com

CT Street, Group 10, Mondol 3, Sangkat 2, Khan Mit-tapheap, Sihaouk Ville, Cambodia

라이프 대학 서울 사무소

팀장 박윤수 010-7665-5335
beithaim@naver.com

팀장 함 성범

010-2692-3471

acumvita@naver.com

www.lifeun.edu.kh

캄보디아 선교의 내일의 기록 인재 양성을 위한 라이프 대학교.....

